

Pandolfini
CASA D'ASTE dal 1924

潘多菲尼



ASIAN ART
东方艺术

FLORENCE
佛罗伦萨

22 DECEMBER 2021
2021年12月22日







Pandolfini
CASA D'ASTE dal 1924

ASIAN ART

FLORENCE

22 DECEMBER 2021



DIREZIONE

Pietro De Bernardi

RESPONSABILE OPERATIVO

Elena Capannoli
elena.capannoli@pandolfini.it

RESPONSABILE AMMINISTRATIVO

Massimo Cavicchi
massimo.cavicchi@pandolfini.it

COORDINATORE GENERALE

Francesco Consolati
francesco.consolati@pandolfini.it

COORDINAMENTO DIPARTIMENTI

Lucia Montigiani
lucia.montigiani@pandolfini.it

UFFICIO STAMPA

Anna Orsi - PressArt
Mobile +39 335 6783927
tel. 02 89010225
annaorsi.press@pandolfini.it

SEGRETERIA E CONTABILITÀ CLIENTI

Alessio Nenci
alessio.nenci@pandolfini.it

Nicola Belli
nicola.belli@pandolfini.it

SEGRETERIA AMMINISTRATIVA

Francesco Tanzi
Andrea Terreni
amministrazione@pandolfini.it

PRIVATE SALES

Tel. +39 055 2340888
Fax +39 055 244343
info@pandolfini.it

RITIRI E CONSEGNE

Responsabile Magazzino
Marco Fabbri
marco.fabbri@pandolfini.it

Andrea Bagnoli
Marco Gori
Andrea Cirami
Raffaele Ciccone
spedizioni@pandolfini.it

MAGAZZINO E TRASPORTI

Tel. +39 055 2340888
logistica@pandolfini.it

INFORMAZIONI E ABBONAMENTI CATALOGHI

Silvia Franchini
info@pandolfini.it

SEDI

FIRENZE

Palazzo Ramirez Montalvo
Borgo degli Albizi, 26
50122 Firenze
Tel. +39 055 2340888 (r.a.)
Fax +39 055 244343
info@pandolfini.it

POGGIO BRACCIOLINI

Via Poggio Bracciolini, 26
50126 Firenze
Tel. +39 055 685698
Fax +39 055 6582714
www.poggiobracciolini.it
info@poggiobracciolini.it

MILANO

Via Manzoni, 45
20121 Milano
Tel. +39 02 65560807
Fax +39 02 62086699
milano@pandolfini.it

ROMA

Via Margutta, 54
00187 Roma
Tel. +39 06 3201799
Benedetta Borghese Briganti
roma@pandolfini.it



EXPERT FOR THIS AUCTION

HEAD OF DEPARTMENT MILAN
Thomas Zecchini
thomas.zecchini@pandolfini.it



ASSISTANTS
Anna Paola Bassetti
Ines Cui
asianart@pandolfini.it

PANDOLFINI CASA D'ASTE

Palazzo Ramirez Montalvo
Borgo degli Albizi, 26
50122 Firenze
Tel. +39 055 2340888-9
Fax +39 055 244343
info@pandolfini.it

AUCTION | 拍卖

Florence
22 December 2021
10:30 am
Lots: 1-131

03:00 pm
Lots: 132 - 247

佛罗伦萨
2021年12月22日

EXHIBITION | 拍卖会预展

Palazzo Ramirez Montalvo
Borgo degli Albizi, 26 - Firenze

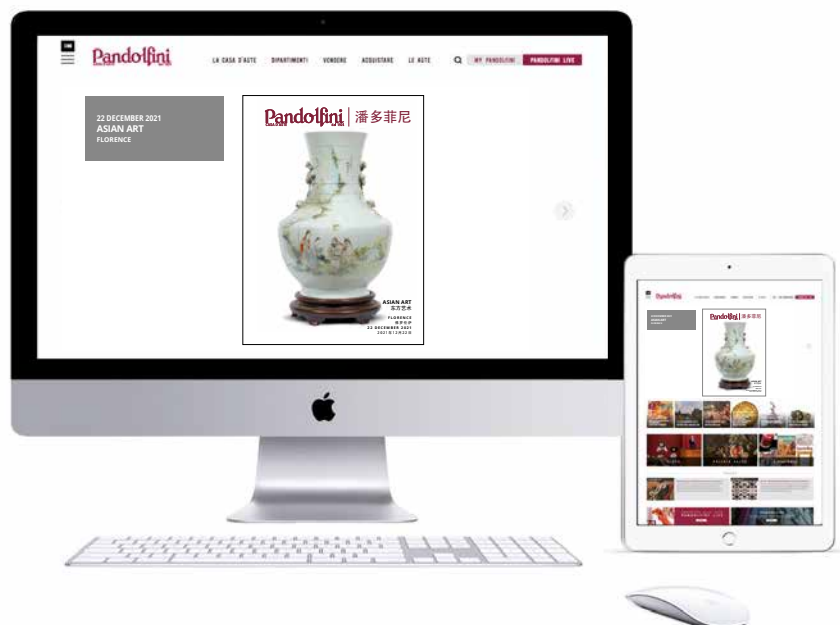
Saturday	18 december 2021	10 am - 6 pm
Sunday	19 december 2021	10 am - 6 pm
Monday	20 december 2021	10 am - 6 pm
Tuesday	21 december 2021	10 am - 6 pm

Due to the ongoing health emergency, the access to the viewing and to the saleroom may be restricted to a limited number of people.
We therefore advise you to make an appointment.

Enquires | 联系方式

+39 055 2340888
info@pandolfini.it





Volete guardare e partecipare alle nostre aste da qualsiasi parte del mondo vi troviate?

È semplice e veloce con l'applicazione
Pandolfini Live
Disponibile per iPhone e iPad

Se siete alla ricerca di arte, disegni, orologi o gioielli, le nostre aste sono un riferimento per i collezionisti esperti e per i neofiti. Partecipare ad un'asta e fare offerte è ora più facile che mai grazie alla nuova applicazione PANDOLFINI LIVE disponibile per i dispositivi mobili IOS iPhone e iPad. I nostri clienti inoltre potranno seguire in streaming live le aste e avere la sensazione di essere in sala, ma con la possibilità di fare offerte da qualsiasi parte del mondo.

VISITA I TUNES STORE PER SCARICARE L'APP





ASIAN ART
东方艺术

Lots 1-131

Florence
22 December 2021
10:30 am





1

SCULTURA, CINA, DINASTIA QING, SEC. XIX

in corallo rosso raffigurante ballerina; g 84,2 alt. cm 12,3 senza base

A SCULPTURE, CHINA, QING DYNASTY, 19TH CENTURY

清十九世纪 珊瑚雕仕女像

€ 500/600

2

INTAGLIO, CINA, DINASTIA QING, SEC. XIX-XX

in corallo rosso, raffigurante Guanyin che suona sotto un albero fiorito; g 285,5 alt. cm 24,5

A CARVING CORAL, CHINA, QING DYNASTY, 19TH-20TH CENTURIES

清十九至二十世纪 珊瑚雕琵琶仕女像

€ 3.000/5.000



3

INTAGLIO, GIAPPONE, SEC. XIX-XX

in corallo raffigurante due bambini con figura femminile sopra
budai, firmato sotto la base 竹雲 g 1617 alt. 23,5

CORAL CARVING, JAPAN, 19-20TH CENTURIES

日本 十九至二十世纪 珊瑚雕刻摆件

€ 10.000/15.000



4

SCULTURA, CINA, TARDA DINASTIA QING

in corallo rosso, raffigurante figura femminile con ventaglio e fiore;
g 397,5 alt. cm 23,2 senza base

**A CARVING CORAL SCULPTURE, CHINA, LATE QING
DYNASTY**

晚清 珊瑚雕持花仕女像

€ 6.000/8.000



5

FIGURA, CINA, DINASTIA QING, SEC. XIX-XX

in corallo rosso, raffigurante Guanyin con bambino su roccia e fiori; g 1.107,9 alt. cm 26,1 senza base

A CARVING CORAL FIGURE, CHINA, QING DYNASTY, 19TH-20TH CENTURIES

清 十九至二十世纪 珊瑚雕送子观音像

€ 12.000/14.000



6

INTAGLIO, CINA, TARDA DINASTIA QING, SEC. XX

in corallo rosso, raffigurante Guanyin che tiene in mano un cesto di fiori; g 877 alt. cm 24
senza base

A CARVING CORAL, CHINA, LATE QING DYNASTY, 20TH CENTURY

清晚期二十世纪 珊瑚雕提篮仕女像

€ 850/1.000



7

INCENSIERE CON COPERCHIO, CINA, TARDA DINASTIA QING, SEC. XIX-XX

in giadeite verde mela con prese a forma di drago, intagliato con nuvole, rami e frutta; alt. cm 25

A CENSER WITH COVER, CHINA, LATE QING DYNASTY, 19TH-20TH CENTURIES

清 十九至二十世纪 龙耳三足玉香炉

€ 1.500/2.000





8

SNUFF BOTTLE, CINA, DINASTIA QING, SEC. XIX

in giada bianca di forma sferica; alt. cm 6,5

A WITH JADE SNUFF BOTTLE, CHINA, QING DYNASTY, 19TH CENTURY

清 十九世纪 白玉鼻烟壶

€ 1.200/1.500

9

INTAGLIO, CINA, DINASTIA QING, SEC. XIX

in giada bianca, raffigurante mano di Buddha; alt. cm 5,2

A WHITE JADE CARVING, CHINA, QING DYNASTY, 19TH CENTURY

清 十九世纪 白玉雕佛手

€ 400/500



10

INTAGLIO, CINA, DINASTIA QING, SEC. XVIII-XIX

in giada bianca, raffigurante personaggio sdraiato avvolto da una grande veste;
lung. cm 10,5

A WHITE JADE, CHINA, QING DYNASTY, 18TH-19TH CENTURIES

清 十八至十九世纪 白玉沁红醉翁摆件

€ 2.000/3.000



11

INTAGLIO, CINA, DINASTIA QING, SEC. XVIII-XIX

in giada verde pallido, lavorato a forma di barca con quattro personaggi che remano in mezzo alle ricche onde, base in legno zitan; alt. cm 17x29x9,5

A JADE CARVING, CHINA, QING DYNASTY, 18TH-19TH CENTURIES

清十八至十九世纪 青白玉雕和合二仙刘海戏金蟾摆件

€ 20.000/30.000





12

FIBBIA, CINA, DINASTIA MING, SEC. XVI-XVII

in giada grigia-bianca, incusso con decoro geometrico, con la testa di Taotie, giada bianca trasudata colore dorato; lung. cm 9

A WHITE JADE BUCKLE, CHINA, MING DYNASTY, 16TH-17TH CENTURIES

清 十六至十七世纪 白玉沁金饕餮首带扣

€ 500/600

13

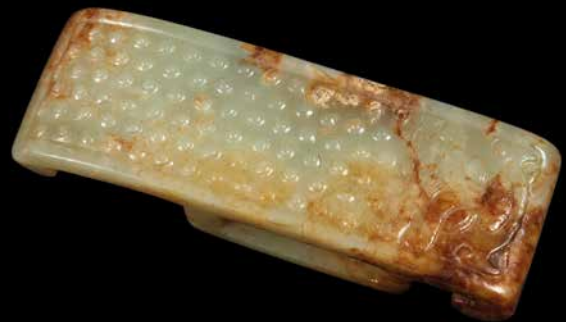
INTAGLIO, CINA, DINASTIA MING, SEC. XVI-XVII

in giada verde celadon, con inclusioni in rosso, raffigurante la testa Taotie in stile arcaico, antico modello Gu; lung. cm 11,6

A JADE CARVING, CHINA, MING DYNASTY, 16TH-17TH CENTURIES

清 十六至十七世纪 青白玉沁红饕餮首谷纹带扣

€ 5.000/6.000



14

INTAGLIO, CINA, DINASTIA MING, SEC. XVII

in giada verde celadon, raffigurante il figlio di drago Chiwen, con la testa di drago il corpo di pesce, simbolo per attirare energia positiva; lung. cm 14

A JADE CARVING, CHINA, MING DYNASTY, 17TH CENTURY

清 十七世纪 青白玉沁红螭吻摆件

€ 2.000/3.000



15

FIBBIA, CINA, DINASTIA QING, SEC. XIX

in giada verde spinacio, lavorata a forma di divinità delle montagne del sud dalla mitologica della Cina di epoca pre QIN, Lo Shan Hai Jing. Nan Shan Jing; lung. cm 12,5

A JADE BUCKLE, CHINA, QING DYNASTY, 19TH CENTURY

清 十九世纪 鸟身龙首神玉带扣 《山海经·南山经》

€ 1.500/2.000



16

SEPARÈ DA TAVOLO, CINA, DINASTIA QING, SEC. XIX- XX

in giada verde spinacio lavorato con scena di vita quotidiana; cm 13,5x26

A TABLE SCREEN, CHINA, QING DYNASTY, 19-20TH CENTURIES

清 十九至二十世纪 雕刻人物山水碧玉屏

€ 1.500/2.000



17

INTAGLIO, CINA, DINASTIA QING, SEC. XVIII

in giada verde celadon con inclusioni in rosso ferro, raffigurante ciotola a foglia di loto, con fiori e Chilong a rilievo; lung. cm 18,5

A JADE CARVING, CHINA, QING DYNASTY, 18TH CENTURY

清 十八世纪 青白玉沁红莲螭龙摆件

€ 600/800



18

**INTAGLIO, CINA, TARDA DINASTIA
QING, SEC. XIX-XX**

in agata scolpita a forma di foglia con fiori, rami
e Chilong a rilievo; lung. cm 14

**AN AGATE CARVING, CHINA, QING
DYNASTY, 19TH-20TH CENTURIES**

清 十九至二十世纪 雕花螭纹路玛瑙皿

€ 1.500/2.000



19

**INTAGLIO, CINA, DINASTIA
QING, SEC. XVIII**

in giada bianco-pallido, raffigurante ariete
con bambino sul dorso; alt. cm 5

**A JADE CARVING, CHINA, QING
DYNASTY, 18TH CENTURY**

清 十八世纪 白玉沁红童子戏羊摆件

€ 1.500/2.000

20

COPPIA DI FIGURE, CINA, SEC. XX

in giadeite color verde celadon poggiante su base in legno; alt. cm 20

A PAIR OF FIGURES, CHINA, 20TH CENTURY

中国 二十世纪 翡翠持花仕女像一对

€ 2.000/3.000



21

INTAGLIO, CINA, DINASTIA MING, SEC. XVII

in giada verde celadon con inclusione rossa, raffigurante elefante, sulla schiena una coperta drappeggiata con le estremità sfrangiate; cm 7x11x4,5 senza base

A JADE CARVING, CHINA, MING DYNASTY, 17TH CENTURY

清 十七世纪 青白玉沁红卧象摆件

€ 8.000/10.000



22

INTAGLIO, CINA, DINASTIA MING, SEC. XVII

in giada bianca con inclusioni rosse, raffigurante uno dei nove figli del drago, con la testa di drago e il corpo di *Cuon alpinus*. Simbolo per attirare energia positiva; alt. cm 6,2

A WHITE JADE CARVING, CHINA, MING DYNASTY, 17TH CENTURY

明 十七世纪 白玉沁红睡毗摆件

€ 3.000/5.000



23

INTAGLIO, CINA, DINASTIA QING, SEC. XVIII

in giada verde pallido, raffigurante cavallo sdraiato e scimmia; lung. cm 14,5

A JADE CARVING, CHINA, QING DYNASTY, 18TH CENTURY

清 十八世纪 青玉「马上封侯」摆件

€ 6.000/8.000



24

INTAGLIO, CINA, DINASTIA QING, SEC. XVIII-XIX

in giada verde pallido, raffigurante scettro con la testa la forma di Ruyi scolpita con due pesche; il manico modellato a S scolpito con pipistrelli e nuvole; lung. cm 30

A JADE CARVING, CHINA, QING DYNASTY, 18TH-19TH CENTURIES

清 十八至十九世纪 青玉「多福多寿」如意

€ 30.000/50.000







25

VASO CON COPERCHIO, CINA, DINASTIA QING, SEC. XVII-XVIII

in porcellana bianco-blu, decorato con figure entro riserve; alt. cm 57,3

A VASE WITH COVER, CHINA, QING DYNASTY, 17TH-18TH CENTURIES

清 十七至十八世纪 青花开光人物故事将军罐

€ 3.000/4.000

26

PORTA THE, CINA, DINASTIA QING, SEC. XVII

in porcellana bianco-blu, di forma squadrata, decorato con fiori e oggetti preziosi; alt. cm 26

A TEA HOLDER, CHINA, QING DYNASTY, 17TH CENTURY

明 十七世纪 铜盖青花瓷方瓶

€ 1.000/1.500



27

VERSATOIO, CINA, DINASTIA MING, SEC. XVI

in porcellana bianco-blu, decorato con fiori e rami, marchio a quattro caratteri in blu sotto smalto Zhengde (1506-1521); alt. cm 25

A PORCELAIN JUG, CHINA, MING DYNASTY, 16TH CENTURY

明 十六世纪 正德 1506-1521 青花瓷酒壶 底款 正德年造

€ 7.000/10.000



28

VASO CON COPERCHIO, CINA, DINASTIA QING, SEC. XVII-XVIII

in porcellana bianco-blu, decorato con paesaggio a tutto tondo; alt. cm 60,5

A VASE WITH COVER, CHINA, QING DYNASTY, 17TH-18TH CENTURIES

清十七至十八世纪 青花通景山水将军罐

€ 2.000/3.000



29

GRUPPO DI QUATTRO VASI, CINA, DINASTIA QING, SEC. XVIII

in porcellana bianco-blu, a forma di doppia zucca, decorati con figure femminili e ragazzi vicino a vasi fioriti, marchio a foglia in blu sotto smalto, bronzi dorati non pertinenti; alt. cm 37

FOUR VASES, CHINA, QING DYNASTY, 18TH CENTURY

清 十八世纪 青花瓷仕女图葫芦瓷皿四件

€ 20.000/30.000



30

COPPIA DI POTICHE, CINA, DINASTIA QING, SEC. XIX

in porcellana bianco-blu, decorata con fiori e foglie; alt. cm 60 senza base

A PAIR OF POTICHES, CHINA, QING DYNASTY, 19TH CENTURY

清 十九世纪 青花「荷塘清趣」将军罐一对

€ 500/600



31

COPPIA DI VASI, CINA, DINASTIA QING, SEC. XIX

in porcellana bianco-blu, decorata con motivo ming style, reca marchio kangxi apocrifo;
alt. cm 60

A PAIR OF VASES, CHINA, QING DYNASTY, 19TH CENTURY

清 十九世纪 青花瓷瓶一对 底款 大清康熙年制

€ 4.000/6.000



32

PORTA PENNELLI, CINA, DINASTIA QING, SEC. XIX

in porcellana con decoro rosso e blu sottosmalto, alt. cm 13,8

A BRUSH POT, CHINA, QING DYNASTY, 19TH CENTURY

清 十九世纪 青花釉里红博古纹笔筒

€ 600/800



33

PIATTO, CINA, DINASTIA MING, SEC. XVII

in porcellana bianco-blu, decorato con anatra nello stagno, fiori e piante; diam. cm 29,4

A PLATE, CHINA, MING DYNASTY, 17TH CENTURY

明 十七世纪 青花「荷塘清趣」瓷盘

€ 600/800



34

VASO, CINA, DINASTIA QING, SEC. XIX

in porcellana bianco blu, a forma d'aglio e decorato con animale fantastico; alt. cm 23,5

A VASE, CHINA, QING DYNASTY, 19TH CENTURY

清 十九世纪 青花瑞兽芭蕉纹蒜头瓶

€ 400/500



35

VASO, CINA, DINASTIA QING, SEC. XIX

in porcellana bianco-blu, di forma squadrata con prese a forma di scettro, dipinto con personaggi in un esterno; alt. cm 24,5

A VASE, CHINA, QING DYNASTY, 19TH CENTURY

清 十九世纪 青花人物故事双耳方瓶

€ 1.000/1.500





36

VASO, CINA, DINASTIA QING, SEC. XIX

porcellana bianco blu con decoro floreale e drago; cm 37

A VASE, CHINA, QING DYNASTY, 19TH CENTURY

清 十九世纪 青花瓷瓶

€ 1.500/2.000

37

DUE PIASTRELLE, CINA, DINASTIA MING, SEC. XVI-XVII

in porcellana bianco-blu, decorate con simbolo di taoismo; cm 19,5x19,4

A PAIR OF TILES, CHINA, MING DYNASTY, 16TH-17TH CENTURIES

明 十六至十七世纪 青花瓷砖一组两件

€ 2.000/3.000



38

VASO, CINA, DINASTIA QING, SEC. XIX

in porcellana bianco-blu, di forma squadrata, dipinto con personaggi all'esterno; alt. cm 56

A VASE, CHINA, QING DYNASTY, 19TH CENTURY

清 十九世纪 青花瓷方瓶

€ 2.000/3.000



39

COPPIA DI POTICHE CON COPERCHIO, CINA, DINASTIA QING, SEC. XIX

in porcellana powder blu, con decorazione floreale dorata; alt. cm 36

A PAIR OF POTICHE WITH LID, CHINA, QING DYNASTY, 19TH CENTURY

清 十九世纪 蓝釉描金盖罐一对

€ 2.500/3.000



40

VASO, CINA, DINASTIA QING, SEC. XIX

in porcellana, con smalto powder blu decorato in oro con fenici entro riserva, manici modellati a testa di animale; alt. cm 37,9

A VASE, CHINA, QING DYNASTY, 19TH CENTURY

清 十九世纪 蓝釉描金仙鹤纹双耳瓶

€ 1.500/2.000



41

VASO, CINA, DINASTIA QING, SEC. XVIII-XIX

in porcellana blu, forma rouleau, con prese a guisa di animale; alt. cm 45,4

A VASE, CHINA, QING DYNASTY, 18TH-19TH CENTURIES

清 十八至十九世纪 蓝釉双狮耳衔环棒槌瓶

€ 2.000/3.000





42

CIOTOLA, CINA, DINASTIA QING, SEC. XIX-XX

in porcellana powder blu, decorata con draghi in oro; diam. cm 17

A BOWL, CHINA, QING DYNASTY, 19TH-20TH CENTURY

清 十九至二十世纪 蓝釉描金龙纹盃

€ 600/800

43

VASO, CINA, DINASTIA MING, SEC. XVI-XVII

in porcellana Fahua, di forma Meiping, decorato con fiori e foglie, alt. cm 22,5

A VASE, CHINA, MING DYNASTY, 16-17TH CENTURIES

明 十六至十七世纪 法华彩花卉纹梅瓶

€ 300/400



44

**CIOTOLA, CINA, DINASTIA MING
(1368-1644)**

in porcellana verde Lonquan, incisa
all'esterno con decoro floreale; diam cm
21 alt. cm 10,7

**A BOWL, CHINA, MING PERIOD
(1368-1644)**

明 龙泉窑青釉盃

€ 600/800



45

**PIATTO, CINA, DINASTIA MING
(1368-1644)**

in porcellana verde celadon Lonquan,
inciso al centro e scanalato sotto la tesa;
diam. cm 34

**A PLATE, CHINA, MING DYNASTY
(1368-1644)**

明 龙泉窑青釉盘

€ 1.500/2.000



46

**CIOTOLA, CINA, DINASTIA MING ,
SEC. XV-XVI**

in porcellana bianca di forma conica con drago
e fenice incussi che volano fra le nuvole; diam.
cm 19,8

**A BOWL DING WARE, CHINA, MING
DYNASTY, 15-16TH CENTURES**

明 十五至至十六世纪 定窑白釉龙凤纹碗

€ 500/600



47

**PIATTO, CINA, DINASTIA MING
(1368-1644)**

in porcellana celadon Lonquan, inciso all'interno
con motivo geometrico e sulla tesa stelline a
rilievo; diam. cm 34,5

**A PLATE, CHINA, MING DYNASTY (1368-
1644)**

明 龙泉窑青釉盘

€ 3.000/5.000





48

**PIATTO, CINA, DINASTIA MING
(1368-1644)**

in porcellana verde celadon Lonquan,
inciso all'interno con un gambo di fiore e
foglie; diam. cm 28,2

**A PLATE, CHINA, MING DYNASTY
(1368-1644)**

明 龙泉窑青釉缠枝莲纹盘

€ 800/1.000

49

**PIATTO, CINA, DINASTIA MING
(1368-1644)**

in porcellana verde Lonquan, inciso con
fiori nel cavetto; diam. cm 44,8

**A PLATE, CHINA, MING DYNASTY
(1368-1644)**

明 龙泉窑青釉盘

€ 2.000/3.000



50

COPPIA DI CIOTOLE, CINA, DINASTIA SONG (960-1279)

in porcellana finissima Ding con decoro floreale inciso all'interno e pipistrelli all'esterno: il pipistrello è simbolo di felicità e fortuna ed il crisantemo di longevità; diam. cm 13,4

A PAIR OF BOWLS, CHINA, SONG DYNASTY (960-1279)

宋 960-1279 定窑福寿白瓷碗一对

€ 3.000/5.000



51

CIOTOLA, CINA, PERIODO SONG (960-1279)

di forma conica, con decoro floreale a rilievo sotto vernice al centro; diam. cm 20

A BOWL, CHINA, SONG PERIOD (960-1279)

宋 斗笠盃

€ 6.000/8.000





52

**GRUPPO DI QUATTRO TAZZINE,
CINA, DINASTIA QING, SEC. XVIII**

in porcellana bianco crema; alt. cm 4,1

**A GROUP OF FOUR CUPS, CHINA, QING
DYNASTY, 18TH CENTURY**

清 十八世纪 白釉盃一组

€ 500/600

53

VASO, CINA, DINASTIA QING, SEC. XVIII

in porcellana bianca, di forma cilindrica; alt. cm 19,6

**A VASE, CHINA, QING DYNASTY, 18TH
CENTURY**

清 十八世纪 白釉瓶

€ 800/1.000



54

**SCULTURA, CINA, DINASTIA QING,
SEC. XVIII-XIX**

in porcellana blanc de chine, raffigurante
Guanyin con bambini, seduta su una roccia con
fiori e onde, reca marchio sulla schiena; alt. cm
24,5

**A SCULPTURE, CHINA, QING DYNASTY,
18TH-19TH CENTURIES**

清 十八至十九世纪 德化白瓷送子观音像

€ 2.000/3.000

55

VERSATOIO, CINA, DINASTIA QING, SEC. XVIII

in porcellana bianca, con foglie di bambù a rilievo; alt. cm 11,1

A JUG, CHINA, QING DYNASTY, 18TH CENTURY

清 十八世纪 白瓷竹叶纹瓶

€ 1.000/1.500



56

GRUPPO, CINA, DINASTIA QING, SEC. XVIII

composto da ventitré coppe di libagione, in blanc de chine con vari decori e misure; alt. da cm 9,6 a cm 5,6

TWENTYTHREE LIBATION CUPS, CHINA, QING DYNASTY, 18TH CENTURY

清 十八世纪 德化白瓷梅花盃一组

€ 4.000/6.000





57

VASO, CINA, TARDA DINASTIA QING, SEC. XIX-XX

in porcellana policroma, con decoro sgraffiato e flower balls; alt. cm 34,5

A VASE, CHINA, LATE QING DYNASTY, 19TH-20TH CENTURIES

清 十九至二十世纪 粉彩轧道球花纹瓶

€ 1.000/1.500

58

VASO, CINA, PERIODO REPUBBLICA (1912-1949)

in porcellana policroma, decorato con fiori, foglie e rocce, marcato sotto la base; alt. cm 37,7

A VASE, CHINA, REPUBLIC PERIOD (1912-1949)

民国时期 粉彩十二花神纹瓶

€ 1.500/2.000



59

VASO, CINA, DINASTIA QING, SEC. XVIII

in porcellana, della famiglia rosa, di forma esagonale ciascuno con lati traforati e riserve a forma di vasi; alt. cm 38,3

A VASE, CHINA, QING DYNASTY, 18TH CENTURY

清 十八世纪 粉彩镂空仕女图六方瓶

€ 2.500/3.000



60

VASO, CINA, DINASTIA QING, SEC. XIX-XX

di forma Hu, in porcellana policroma, collo alto e svasato con anse formate da viticci di zucca in rilievo, sulla pancia sono presenti scene dipinte nello stile Qianjiang dal maestro Wang Zhang (汪章, 字汉云, 晚清瓷绘名家); Feng Chen San Xia e Yu Le Tu.; il vaso è stato creato nel 1885乙酉, raro per qualità pittorica e grandezza con marchio Qianlong apocrifo; alt.cm 58

A VASE OF QIAN JIANG, CHINA, LATE QING DYNASTY, CHINA, 19-20TH CENTURIES

晚清 十九世纪 浅降彩瓷瓜果藤蔓耳大壶 汪章

€ 30.000/40.000





二月廿日
枕溪汪青

Nella vasta produzione di ceramica cinese nasce, alla fine della dinastia Qing e nel primo periodo della Repubblica, una nuova tecnica di pittura su porcellana chiamata Qianjiang. Il termine Qianjiang viene inizialmente utilizzato per descrivere il tipo di pittura di paesaggio "浅泽山水" derivante dalla pittura del periodo Yuan.

La principale caratteristica è l'uso di una combinazione di colori, dalle tonalità leggere, che gioca con aree di luce ed ombre donando al dipinto una sensazione tranquilla e delicata.

Il termine è stato successivamente utilizzato per descrivere la pittura su porcellana comprensiva di tutti i soggetti: paesaggi, figure umane, uccelli e fiori, incorporando anche un'iscrizione o una poesia calligrafica ed i segni del sigillo dell'artista; utilizzando una combinazione di tonalità simile al primo periodo ma con colori aggiuntivi come acquamarina, verde muschio, azzurro e rosa chiaro. I lavori iniziali furono eseguiti da una piccola cerchia di artisti, pittori e calligrafi altamente qualificati all'interno della fornace imperiale.

Tali porcellane Qianjiang furono inizialmente prodotte per la classe nobiliare, ma in seguito, per soddisfare un mercato più ampio tra cui la ricca classe mercantile e la gente comune, lo stile del dipinto si sviluppò in modo da soddisfare anche il gusto e le preferenze di quest'ultimi.

Un esempio appartenente a questo periodo, è il vaso che vi proponiamo.

Nella sua rappresentazione principale è possibile notare una scena del racconto "qiu ran ke zhuan" 《虬髯客傳》 estrapolato dalla raccolta di racconti Tai Ping Guang Ji 《太平广记》, dello scrittore taoista Du GuangTing 杜光庭 (850-933).

Tradotto letteralmente in italiano "Biografia del Cavaliere dalla Barba Riccia" la scena raffigura l'incontro tra tre personaggi: la donna dal velo rosso Hong Fu Nü, l'uomo magnifico Li Jing, il cavaliere Qiu Ran Ke, (insieme detti Feng Chen San Xia 风尘三侠) nell'atto di salutarsi. La simbologia dei tre personaggi può riferibile alla frase "行侠仗义- chi sa cosa è giusto ha il coraggio di farlo".

I tre soggetti leggendari fanno parte di una novella ambientata nel periodo tardo Sui in cui si narra l'incontro tra due amanti: Li Jing e la donna dal velo rosso. I due decidono di donare i loro averi al cavaliere dalla barba riccia il quale, a sua volta, aiuterà Li Shimin 李世民, secondo imperatore della dinastia Tang. Il romanzo oltre ad essere cavalleresco, presenta anche un carattere encomiastico, politico, proprio per elogiare la grandezza del fondatore della dinastia Tang. Nella seconda scena troviamo Yu Le Tu, metafora di una vita piena di pace e gioia, probabilmente grazie allo spirito dei tre personaggi.

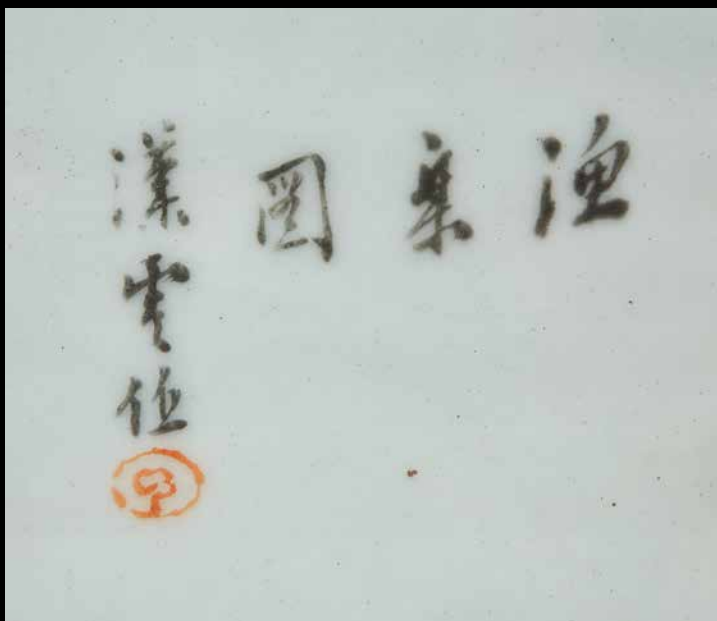
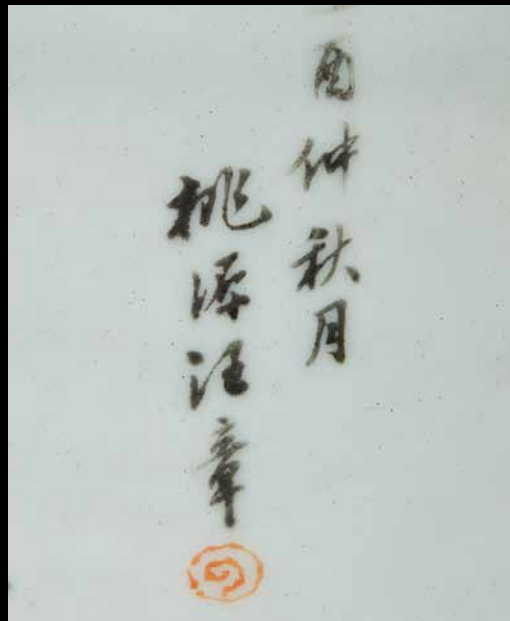
此壶瓶, "大清乾隆年制" 六字三行篆书底款, 浅降彩, 高喇叭颈, 瓜果藤蔓耳。创作于乙酉1885年, 瓶体呈现两副由晚清瓷绘名家古黻汉云氏汪章所绘意蕴深远的浅降彩画作, 《风尘三侠》《渔乐图》与题诗、署款一体浑然天成, 画作造诣和壶瓶尺寸皆为罕见。

在清末民初时期, 诞生了一种新的瓷画技法——浅降彩。“浅降”一词, 取自元代山水画“浅泽山水”, 晚清时则运用于瓷器绘画, 以浓淡相间的黑色釉上彩料, 在瓷胎上绘出花纹, 再染以淡赭和水绿、草绿、浅粉、淡蓝及紫色等, 经低温烧成的一种特有的低温彩釉。其风格神逸且沉稳细腻。

浅降名家兼善山水、人物或花鸟, 浅降瓷首创呈现“诗、书、画”融汇一体, 其发祥于极少数技艺精湛的官窑艺术家、画家和书法家。之初立即博得士大夫阶层的喜爱, 得以后继发扬, 其流风余绪至今未绝。

画作由两个场景组成。其一, 主要表现描绘了从宋代《太平广记》第193章《虬髯客传》风尘三侠, 其小说描述隋唐时期侠义之精神, 作者杜光庭 (850-933)。汪章引据经典, 展现“知行合一, 行侠仗义。”的深远意蕴, 其中, 戴红纱巾的女子名为红拂女, 衣着讲究的男子为李靖, 着铠甲者为虬髯客, 讲述了李靖与红拂女、赠家产予虬髯客前去追随李世民的故。小说除了侠义外, 还有一个值得称道的政治人物, 歌颂了唐太宗的伟大。同一典故也为北京颐和园长廊的枋梁上所绘。

其二为《渔乐图》, 它呈现出充满和平与欢乐的平民生活, 呼应着风尘三侠所立功勋, 这可能归功于三个角色的侠义精神。







61

GRUPPO DI SEI PIATTINI, CINA, DINASTIA QING, SEC. XVIII

in porcellana famiglia rosa, decorato con fiori in blu e sul bordo in rosso con gli oggetti preziosi, decoro floreale esterno; diam. cm 13,5

A GROUP OF SIX PLATES, CHINA, QING DYNASTY, 18TH CENTURY

清 十八世纪 矾红青花八吉祥缠枝莲纹盘一组六件

€ 2.000/3.000



62

VASO, CINA, PERIODO REPUBBLICA (1912-1949)

in porcellana, di forma squadrata, decorato con paesaggio, scritte e gru, firmato Wang Youtang; alt. cm 41,2

A VASE, CHINA, REPUBLIC PERIOD (1912-1949)

民国时期 浅绛彩松鹤延年山水人物双兽耳方瓶 《汪友棠》款

€ 2.000/3.000

63

COPPIA DI VASI, CINA, TARDA DINASTIA QING, SEC. XIX-XX

in porcellana policroma, decorata con fiori, foglie e paesaggi entro riserve, firmati Yu Ziming; alt. cm 60,7

A PAIR OF VASES, CHINA, LATE QING DYNASTY, 19TH-20TH CENTURIES

晚清 十九至二十世纪 浅绛彩「九子攀桂」图双如意耳瓶一对

€ 2.500/3.000



64

CONTENITORE PER L'ACQUA, CINA, DINASTIA QING, MARCHIO E DEL PERIODO KANGXI (1661-1722)

in porcellana, smaltato a color di fior di pesco; alt. cm 7

A WATER POT, CHINA, QING DYNASTY, KANGXI MARK AND PERIOD (1661-1722)

清康熙 豇豆红苹果尊 《大清康熙年制》款

€ 8.000/10.000



65

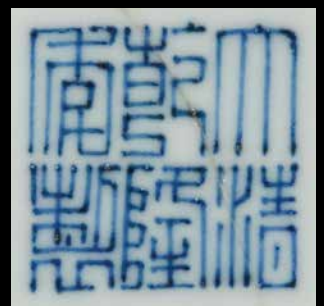
VASO, CINA, DINASTIA QING, MARCHIO E DEL PERIODO QIANLONG (1736-1795)

in porcellana, a forma di bottiglia Yu Hu Chun Ping, smaltato rosso rame; alt. cm 29,5

A VASE, CHINA, QING DYNASTY, QIANLONG MARK AND PERIOD (1736-1795)

清乾隆 红釉玉壶春瓶 《大清乾隆年制》款

€ 5.000/7.000



66

VASO, CINA, DINASTIA QING, SEC. XIX-XX

in porcellana, con rosso sangue di bue flambé, manici di forma cilindrica; alt. cm 30,8

A VASE, CHINA, QING DYNASTY, 19TH-20TH CENTURIES

清 十九至二十世纪 密变釉折肩贯耳尊

€ 500/600



67

COPPIA DI VASI, CINA, SEC. XX

in porcellana con decoro flambé, di forma HU con prese a forma di pesche; alt. cm 42,5

A PAIR OF VASES, CHINA, 20TH CENTURY

中国 二十世纪 仿哥釉密变六方蟠桃耳瓶一对

€ 2.000/3.000





68

**VASO, CINA, PERIODO TRANSIZIONE,
SEC. XVII**

in porcellana policroma, decorato con fiori rossi
e ramage verde; alt. cm 28

**A VASE, CHINA, TRANSITION PERIOD,
17TH CENTURY**

十七世纪 花卉彩瓷高壶

€ 1.500/2.000

69

**VASO, CINA, PERIODO TRANSIZIONE,
SEC. XVII**

in porcellana policroma, decorato con fiori rossi
e ramage verde; alt. cm 28

**A VASE, CHINA, TRANSITION PERIOD,
17TH CENTURY**

十七世纪 花卉彩瓷高壶

€ 1.500/2.000



70

**COPPIA DI PICCOLI VASI, CINA,
DINASTIA QING, SEC. XVII-XVIII**

In porcellana policroma con decoro floreale;
alt. cm 18,6

**A PAIR OF VASES, CHINA, QING
DYNASTY, 17-18TH CENTURY**

清 十七至十八世纪 花卉粉彩瓷瓶一对

€ 1.200/1.500



71

**VASO, CINA, PERIODO TRANSIZIONE,
SEC. XVII**

in porcellana, nei colori Wucai raffigurante
figure femminili in un esterno; alt. cm 34 senza
base e coperchio

**A VASE, CHINA, TRANSITION PERIOD,
17TH CENTURY**

明末清初 十七世纪 五彩仕女图将军罐

€ 1.500/2.000

72

**COPPIA DI VASI, CINA, PERIODO REPUBBLICA
(1912-1949)**

in porcellana policroma, di forma squadrata decorata con vasi e fiori; alt. cm 19

**A PAIR OF VASES, CHINA, REPUBLIC PERIOD
(1912-1949)**

民国 粉彩花果篮瓷方瓶一对

€ 1.000/1.500



73

**VASCA DA PESCI, CINA, DINASTIA QING, SEC.
XIX**

in porcellana smaltata di giallo, decorata con drago e fenice che volano in mezzo a nuvole e palle di fuoco, all'interno con vegetazione marina e pesci; diam. cm 42 e alt. cm 47,4

**A FISH BOWL, CHINA, QING DYNASTY, 19TH
CENTURY**

清 十九世纪 黄地粉彩龙凤呈祥纹缸

€ 2.000/3.000



74

VASO, CINA, DINASTIA QING, PRIMA METÀ DEL SEC. XIX

in porcellana color green lime di forma esagonale decorato con oggetti preziosi a rilievo;
alt. cm 61

A VASE, CHINA, QING DYNASTY, FIRST HALF OF THE 19TH CENTURY

清十九世纪上半叶 绿地粉彩贴塑博古纹六方帽筒

€ 2.000/3.000



75

VASO, CINA, DINASTIA QING, SEC. XIX

in porcellana, con decoro floreale in rosso ferro sotto smalto a forma di fiore; alt. cm 25 senza base

A VASE, CHINA, QING DYNASTY, 19TH CENTURY

清 十九世纪 釉里红寿菊纹瓷瓶

€ 3.000/5.000



76

COPPIA DI VASI, CINA, DINASTIA QING, SEC. XIX

in porcellana, di forma a tripla zucca, decorati con smalto viola decorata con fiori, rami e ideogrammi; alt. cm 46

A PAIR OF VASES, CHINA, QING DYNASTY, 19TH CENTURY

清 十九世纪 彩花缠枝花卉纹葫芦瓶一对

€ 3.000/4.000



77

PIATTO, CINA, DINASTIA QING, SEC. XIX

in porcellana policroma nei colori della famiglia rosa, decorato con rami di pesco fioriti, due pipistrelli in rosso ferro; la pesca è simbolo di longevità, la parola pipistrello in cinese si pronuncia come Fu (divinità taoista), il quale è portatore di felicità e fortuna, reca marchio Qianlong sottostrato a sei caratteri in blu; diam. cm 50,5

A PLATE, CHINA, QING DYNASTY, 19TH CENTURY

清 乾隆 十九世纪 福寿双全粉彩瓷盘 六字底款 大清乾隆年制

€ 2.000/3.000





78

COPPIA DI CIOTOLE, CINA, DINASTIA QING, SEC. XVIII

in porcellana bianca, decorata con paesaggi in rosso entro riserve; diam. cm 23,2

A PAIR OF BOWLS, CHINA, QING DYNASTY, 18TH CENTURY

清 十八世纪 风景瓷碗一对

€ 1.000/1.500

79

PIATTO, CINA, DINASTIA QING, SEC. XIX

in porcellana policroma, dipinto con il decoro cento cervi in mezzo a un paesaggio montano, la parola cervo in cinese si pronuncia come Lu (divinità taoista) è quindi simbolo di onore e ricchezza; diam. cm 48

A PLATE, CHINA, QING DYNASTY, 19TH CENTURY

清 十九世纪 山间百鹿彩瓷盘

€ 800/1.000



80

**VASO, CINA, DINASTIA QING , SEC.
XIX**

in porcellana policroma con prese a forma di
frutta decorato con fiori entro riserve; alt.cm 90

**A VASE, CHINA, QING DYNASTY, 19TH
CENTURY**

清 十九世纪 锦地开光牡丹粉彩瓷瓶

€ 4.000/6.000



81

**COPPIA DI ANATRE, CINA,
DINASTIA QING, SEC. XVIII**

in porcellana bianca, con base color rosso;
alt. cm 16,5

**A PAIR OF DUCKS, CHINA,
QING DYNASTY, 18TH CENTURY**

清 十八世纪 白釉鸭瓷塑一对

€ 500/600



82

**COPPIA DI GRU, CINA, DINASTIA
QING, SEC. XIX**

in porcellana bianca, base a forma di roccia
con funghi; alt. cm 67 e cm 63,5

**A PAIR OF CRANES, CHINA, QING
DYNASTY, 19TH CENTURY**

清 十九世纪 粉彩仙鹤灵芝瓷塑一对

€ 500/600

83

COPPIA DI GRU, CINA, DINASTIA QING, SEC. XVIII

in porcellana policroma, su base a forma di roccia con funghi; alt. cm 41

A PAIR OF CRANES, CHINA, QING DYNASTY, 18TH CENTURY

清 十八世纪 粉彩仙鹤灵芝瓷塑一对

€ 3.000/4.000



84

SCULTURA, CINA, DINASTIA QING, SEC. XVIII-XIX

in biscuit raffigurante personaggio seduto con drago sulla pancia;
alt. cm 41

A SCULPTURE, CHINA, QING DYNASTY, 18TH-19TH CENTURIES

清 十八至十九世纪 黑地素三彩降龙罗汉坐像

€ 2.000/3.000



85

SCULTURA, CINA, DINASTIA QING, SEC. XVIII-XIX

in biscuit raffigurante Budai seduto, veste policroma con ideogrammi;
alt. cm 40,5

A SCULPTURE, CHINA, QING DYNASTY, 18TH-19TH CENTURIES

清 十八至十九世纪 粉彩布袋和尚坐像

€ 6.000/8.000

86

BACILE, CINA, DINASTIA QING, SEC. XIX

in porcellana policroma famiglia rosa, decorato all'interno con fiori e foglie e all'esterno con oggetti preziosi; diam. cm 40,7

A BASIN, CHINA, QING DYNASTY, 19TH CENTURY

清 十九世纪 粉彩博古荷塘清趣笔洗

€ 2.000/3.000





87

SCATOLA CON COPERCHIO, CINA, DINASTIA QING, SEC. XIX-XX

in inchiostro, riporta iscrizione firmata Xu Shichang (1855- 1939), politico cinese, presidente della Repubblica Cinese dal 10 ottobre 1918 al 2 giugno 1922. La frase si ispira al libro Shujuzi 叔苴子 scritto da Huang Yuanchen, dinastia Ming, fa riferimento dalla filosofia Taoista. Tradotto letteralmente: Tian giudica tutto chiaro e trasparente il mondo ideale indica come Tian non c'è bisogno di giudicare, tutto il mondo in pace. Tian Divinità suprema celeste della religione cinese classica, il cui nome significa propriamente «cielo» come Ndo dei Miao, Buga dei Tungusi, Tengri dei Turco-Tatari ecc., secondo il frequente modulo onomastico delle divinità collegate con fenomeni naturali. Metafora, lui abbia avuto il desiderio di migliorare il mondo con la sua politica; cm 5x21x12,5

AN INK HOLDER, CHINA, QING DYNASTY, 19TH-20TH CENTURIES

清二十世纪 徐世昌之砚， 铭书文” 静中念：可使天鉴不若使天无可鉴吾取叔苴子之言以铭吾砚。落款：水竹邨人

€ 1.000/1.500

88

PARAVENTO DA TAVOLO, CINA, DINASTIA QING, SEC. XIX-XX

in ceramica Yixin con decoro floreale a rilievo; alt. tot. cm 53,3 parte ceramica cm 31x37,5

A SCREEN, CHINA, QING DYNASTY, 19-20TH CENTURIES

清 十九至二十世纪 莲花塘砚屏

€ 12.000/15.000



89

PRACCA, CINA, PERIODO REPUBBLICA (1912-1949)

di forma rotonda in marmo, base supporto intarsiato con zucche e rami in legno Hongmu, reca in alto frase di Ying Xiong Du Li, Una persona coraggiosa, competente e capace. L'indipendenza è unica e impareggiabile al mondo. Con il timbro Bo Yuan; alt.cm 86,5 con base, diam. marmo cm 39,6

A SCREEN, CHINA, REPUBLIC PERIOD (1912-1949)

民国时期 红木葫芦缠枝大理石圆插屏 英雄独立 此后有英雄独立之势 伯元题

€ 3.000/5.000



90

STUPA, TIBET, FINE SEC. XVII

in bronzo dorato di forma circolare su doppia base fior di loto; alt. cm 20

A STUPA, TIBET, LATE OF 17TH CENTURY

藏 十七世纪晚期 铜鎏金舍利塔

€ 2.000/3.000



91

SCULTURA, CINA, DINASTIA QING, SEC. XVIII

in bronzo dorato, raffigurante elefante elegantemente lavorato che porta sul dorso un vaso in rame dorato; alt. cm 24,7

A SCULPTURE, CHINA, QING DYNASTY, 18TH CENTURY

清 十八世纪 铜鎏金「太平有象」摆件

€ 3.000/5.000





92

SCULTURA, CINA, DINASTIA QING SEC. XVIII

in bronzo raffigurante personaggio mongolo su base in marmo;
alt.cm 22,5

A SCULPTURE, QING DYNASTY, CHINA, 18TH CENTURY

清 十九世纪 蒙古人物雕像

€ 2.000/3.000

93

DUE INCENSIERI, CINA, DINASTIA QING, SEC. XIX

in bronzo raffigurante ragazzo che suona sul dorso di un bue; alt.
cm 30

TWO CENSERS, CHINA, QING DYNASTY, 19TH CENTURY

清 十九世纪 骑牛奏笛童子铜像一对

€ 4.000/6.000



94

SCULTURA BUDDISTA, CINA, DINASTIA MING, SEC. XVI-XVII

in bronzo, raffigurante la divinità Sutra del Loto: una delle figlie del drago, la ragazza nasce con una gemma, dal valore inestimabile paragonabile solo al cosmo buddista, viene poi custodita a Gautama da Buddha e premiata da lui trasformandola in uomo e in Buddai; alt. cm. 47

A BRONZE SCULPTURE, CHINA, MING DYNASTY, 16TH-17TH CENTURIES

明 十六至十七世纪 龙女献珠铜像

€ 8.000/10.000



95

VASO, CINA, DINASTIA QING, SEC. XVIII

in bronzo gilt splashed, di forma cilindrica con prese a forma mascheroni; alt. cm 62

A VASE, CHINA, QING DYNASTY, 18TH CENTURY

清 十八世纪 铜洒金铺兽衔环大瓶

€ 20.000/30.000





96

PORTA PENNA, TIBET, SEC. XVII-XVIII

in ferro lavorato a traforo fiori, rami e volute;
lung. cm 39,5

**A PEN CASE, TIBET, 17TH-18TH
CENTURIES**

十七至十八世纪 藏经笔镂饰雕花笔盒

€ 4.000/6.000



97

**COPPIA DI VASI, CINA, DINASTIA
QING, SEC. XVIII-XIX**

in cloisonné, a forma di moon flask decorata
con fiori e foglie, prese a forma di draghi; alt.
cm

**A PAIR OF VASES, CHINA, QING
DYNASTY, 18TH-19TH CENTURIES**

清 十八至十九世纪 铜胎掐丝珐琅牡丹纹双
龙耳抱月瓶一对

€ 4.000/6.000



98

TAGLIACARTE, GIAPPONE, SEC. XIX

in bronzo, manico lavorato a rilievo con aragosta, granchio e altri pesci, lama incisa con volatili e pipistrelli, reca firma sul manico Masatoshi (importante famiglia di orafi giapponesi); lung. cm 25,2

A LETTER OPENER, JAPAN, 19TH CENTURY

十九世纪 日本正利铜地鍍金嵌海物拆信刀

€ 300/500



99

DUE SCULPTURE, CINA, SEC. XX

in cloisonné, raffiguranti mythical best, decorate con fiori e volute; alt. cm 36

TWO SCULPTURE, CHINA, 20TH CENTURY

中国 二十世纪 铜胎掐丝珐琅猴狻香炉一对

€ 4.000/6.000



100

COPPIA DI CACHEPOT, PERIODO REPUBBLICA (1912-1949)

in cloisonné decorata con fiori entro riserve, fogli e volute; diam.46,5 alt.33

A PAIR OF VASES, CHINA, REPUBLIC(1912-1949)

民国时期 景泰蓝描缠枝莲开光花鸟图大瓷缸一对

€ 10.000/15.000







101

**MANICO PER PENNELLO, CINA, DINASTIA QING,
SEC. XIX**

in argento, elegantemente lavorato a rilievo con scritta "lunga vita"
e "felicità" dorata e draghi; g 138,8 lung. cm 23,5

**A BRUSH HANDLE, CHINA, QING DYNASTY, 19TH
CENTURY**

清 十九世纪 银鎏金福寿毛笔管

€ 500/600

102

**LOTTO DI TRE ARGENTI, CINA, TARDA DINASTIA
QING, SEC. XIX-XX**

composto da teiera, zuccheriera e porta latte finemente lavorati
con soggetti naturalistici; g 695 alt. da cm 15 a cm 8,5

**A SILVER TEA POT, SUGAR HOLDER AND MILK JUG,
CHINA, LATE QING DYNASTY, 19TH-20TH CENTURIES**

清 十九至二十世纪 鎏金鑿花银壶三只

€ 1.500/2.000



103

CENTROTAVOLA, CINA, DINASTIA QING, SEC. XIX-XX

in argento, a forma di coppa lavorata a sbalzo con fiori e rami sul bordo, anatre in un paesaggio lacustre entro riserva, prese a forma di drago, base con tre piedi a guisa di drago fra le nuvole; g 1.732 diam. cm 38 alt. cm 23

A CENTERPIECE, CHINA, QING DYNASTY, 19TH-20TH CENTURIES

清 十九至二十世纪 银镂空鑿花苍鹭孔雀飞龙双耳花盆

腹两侧有飞龙形提耳 盆身上采用透雕工艺, 桃树一双苍鹭溪水

€ 10.000/15.000





104

PORTANTINA, CINA, DINASTIA QING, SEC. XVII-XVIII

in legno Huanghuali, scolpito con Chilong e motivi naturalistici a traforo, piedi a forma ferina, poggiate su base rettangolare ricoperta da intaglio in Hongmu; cm 101,5x77,5x98

A JIAN YU OF HUANG HUA LI, CHINA, QING DYNASTY, 17-18TH CENTURY

清 十七至十八世纪 黄花梨麒麟二龙戏珠螭龙纹肩舆

€ 80.000/120.000



La portantina “Jian yu” veniva comunemente usata dall'imperatore, dai principi e dai nobili per essere trasportati, seppur per breve distanza, fra gli edifici dei grandi palazzi.

I materiali utilizzati sono lussuosi, la composizione è estremamente elegante ed elaborata con una tecnica superba; l'intero corpo è decorato con un grande quantità di motivi naturali, che esprimono ricchezza e magnificenza.

La poltrona realizzata con schienale a giorno con linea arcuata terminante a ricciolo, presenta sei sostegni a forma di colonne intagliate sapientemente con fiori, foglie e volute. Sul traforo dello schienale si trova un Qilin immerso in fiori e foglie mentre nella parte superiore troviamo un uccello che vola fra le nuvole. La struttura della sedia è lavorata a traforo con modelli di Chilong. Sotto la seduta ci sono i simboli tradizionali dei due draghi che giocano con una gemma. Le gambe sono lavorate a forma di animale, poggianti su una base di forma rettangolare anch'essa traforata con modelli Chilong. La parte superiore della base è in legno Hongmu, intagliata con draghi, Chilong, fiori e volute.

Il Jian Yu è realizzato con la forma classica della poltrona rotonda tipica della dinastia Ming. La poltrona rotonda era chiamata anche “Sedia del Gran Maestro” (圈椅 Quan Yi) usata appunto da gli uomini illustri la possiamo vedere rappresentata in molti dipinti nelle dinastie Ming e Qing.

“肩輿”是皇帝、王公贵族们在皇宫中短途常用的轿子。其材料豪华，构造极其精美，工艺考究；通体饰以雅致绝妙的寓意吉祥的雕刻，彰显身份。

此肩輿黄花梨木制，以明式圈椅形式为基，椅圈弧线流畅，螭龙纹雕饰鹤脖，联帮棍则雕刻以精致的缠枝花卉纹，螭龙装饰角牙，靠背板中部上镂空雕，呈现在花叶环抱中有麒麟灵芝云纹，上是云中飞鸟。双龙戏珠于券口牙子四面。虎腿踏珠，足端踩在长方形高束腰台座之上，台座面以螭龙纹，缠枝纹红木雕刻装饰。





105

SCULTURA, CINA, DINASTIA MING-QING

in legno raffigurante personaggio Buddha in seduto ; alt.cm 113,5 larg.cm 91

A SCULPTURE, CHINA, MING-QING DYNASTY

明清 木雕佛坐像

€ 12.000/15.000



106

SCULTURA, CINA, DINASTIA QING, SEC. XIX

in legno raffigurante Buddha in seduto ; cm cm 100x90x50

A SCULPTURE, CHINA, QING DYNASTY, 19TH CENTURY

清 十九世纪 木雕佛坐像

€ 4.000/6.000





107

**SCATOLA CON COPERCHIO, CINA,
DINASTIA QING, SEC. XVIII**

in lacca policroma, raffigurante pesca con rami
e foglie; cm 4,7x7,8x6,3

**A BOX WITH COVER, CHINA, QING
DYNASTY, 18TH CENTURY**

清 十八世纪 剔红雕漆「福寿双全」盖盒

€ 1.000/1.500

108

**SCATOLA, CINA, DINASTIA QING,
SEC. XVIII**

con coperchio, in lacca rossa e verde decorata
con melograno e foglie; cm 13x10,3

**A BOX, CHINA, QING DYNASTY, 18TH
CENTURY**

清 十八 剔红雕漆花卉纹盖盒

€ 3.000/5.000



109

SCATOLA, CINA, DINASTIA QING, SEC. XVIII

di forma polilobata, in lacca rossa: decorata con personaggi all'esterno sul coperchio, vasi e fiori all'esterno base con piedi a forma di scettro decorata con fiore centrale; alt. cm 17

A BOX, CHINA, QING DYNASTY, 18TH CENTURY

清 十八世纪 剔红雕漆博古纹盖盒

€ 2.000/3.000



110

MOBILE, CINA, TARDA DINASTIA QING, SEC. XIX-XX

in legno con due ante lavorate con rami fioriti e volatili, due cassetti e vetrina porta oggetti;
cm 89x32x178

PIECE OF FURNITURE, CHINA, LATE QING DYNASTY, 19TH-20TH CENTURIES

晚清 十九至二十世纪 硬木雕花鸟纹柜

€ 800/1.000



111

ARAZZO, CINA, DINASTIA QING, SEC. XVIII

pannello "kesi" ricamato con fiori e rami, sui bordi draghi rossi che giocano con le gemme e motivo geometrico; cm 195,5x72

A KESI (TAPESTRY), CHINA, DYNASTY, 18TH CENTURY

清 十八世纪 缂丝花缠枝二龙戏珠挂毯

€ 2.500/3.000





112

TESSUTO, CINA, DINASTIA QING, SEC. XIX

in seta gialla ricamato con pipistrelli e simboli di lunga vita; cm 136x40,5

A FABRIC, CHINA, QING DYNASTY, 19TH CENTURY

清 十九世纪 福寿刺绣挂毯

€ 5.000/7.000

113

RICAMO, CINA, DINASTIA QING, SEC.XIX

su seta raffigurante saggio entro in cornice Hong Mu; diam. 38

EMBROIDERED PAINTING, CHINA, QING DYNASTY, 19TH CENTURY

清 十九世纪 福寿画屏 绢本设色 刺绣

€ 2.000/3.000



114

TESSUTO, CINA, DINASTIA QING, SEC. XIX

tessuto rosso ricamato con personaggi dell'opera di Pechino; cm 177x153,5

FABRIC, CHINA, QING DYNASTY, 19TH CENTURY

清 十九世纪 缙丝京剧人物挂毯

€ 2.500/3.000





115

AFFRESCO SU STUCCO, CINA, DINASTIA YUAN, SEC. XIII- XIV

raffigurante personaggi a cavallo con bandiera; cm 58x110

A FRESH ON STUCCO, CHINA, YUAN DYNASTY, 13-14TH CENTURY

元 十三至十四世纪 骑射图 壁画

€ 3.000/5.000

116

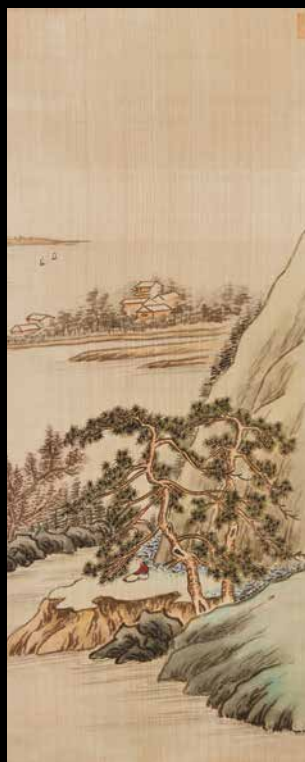
SERIE DI QUATTRO DIPINTI, CINA, SEC. XX

su seta raffigurante paesaggi montani; cm 71 x30,5 tot. cm 71x122

A GROUP PAINTINGS, CHINA, 20TH CENTURY

二十世纪 山水图 四联 绢本设色

€ 2.000/3.000



117

RICAMO, COREA, SEC. SEC. XIX

su seta con cervi tartaruga gru cinese, pino e bambu; cm 168,5x101

EMBROIDERED, KOREA, 19TH CENTURY

韩 十九世纪 寿禄图刺绣

€ 3.000/5.000



118

SEI DISEGNI, CINA, DINASTIA QING, SEC. XIX

su carta che rappresentano i Lohan intenti a spiegare i testi del buddismo, reca firma Ding Yun Peng; cm 34,5x40

SIX PAINTINGS, CHINA, QING DYNASTY, 19TH CENTURY

清 十九世纪 丁云朋僧人讲经图

€ 2.000/3.000



119

DIPINTO, CINA, SEC. XX

ad inchiostro su carta, raffigurante
scoiattolo e rami uva, con firma Qi Bai Shi
齐白石; cm 98x33,5

A PAINTING, CHINA, 20TH CENTURY

二十世纪 松鼠葡萄图 纸本设色齐白石
印

€ 2.000/3.000



120

COPPIA DI DIPINTI, CINA, PERIODO REPUBBLICA (1912-1949)

su carta con scene di uccellini e rami fioriti, firmato YAN BO LONG; cm 97,7x31,5 e cm 91,3x32

A PAIR OF PAINTINGS, CHINA, REPUBLIC, 1912-1949

民国时期 花鸟双联画 纸本设色 颜伯龙

€ 8.000/12.000



121

**DIPINTO, CINA, DINASTIA QING,
SEC. XIX**

su seta, dipinto dall'artista moderno Chen Ban Ding (1876—1970) che lo ha copiato dall'opera di Qiu Ying (1552 dinastia Ming); Il tema della pittura è La primavera nei palazzi della dinastia han; Scritte lung.cm. 117 alt.cm.31 Disegno lung. cm. 472,5 alt. cm.30,5

**A PAINTING, CHINA, QING
DYNASTY, 19TH CENTURY**

清 二十世纪 汉宫春晓图 1552 仇英 陈
半丁 半丁老人摹本

€ 8.000/10.000



122

**DIPINTO, CINA, DINASTIA QING,
SEC. XIX**

su seta con scena di battaglia, scritte
Chuang Chong Wei; diam.cm 68

**A PAINTING, CHINA, QING
DYNASTY, 19TH CENTURY**

清 十九世纪 闽重围图 绢本设色

€ 800/1.000



123

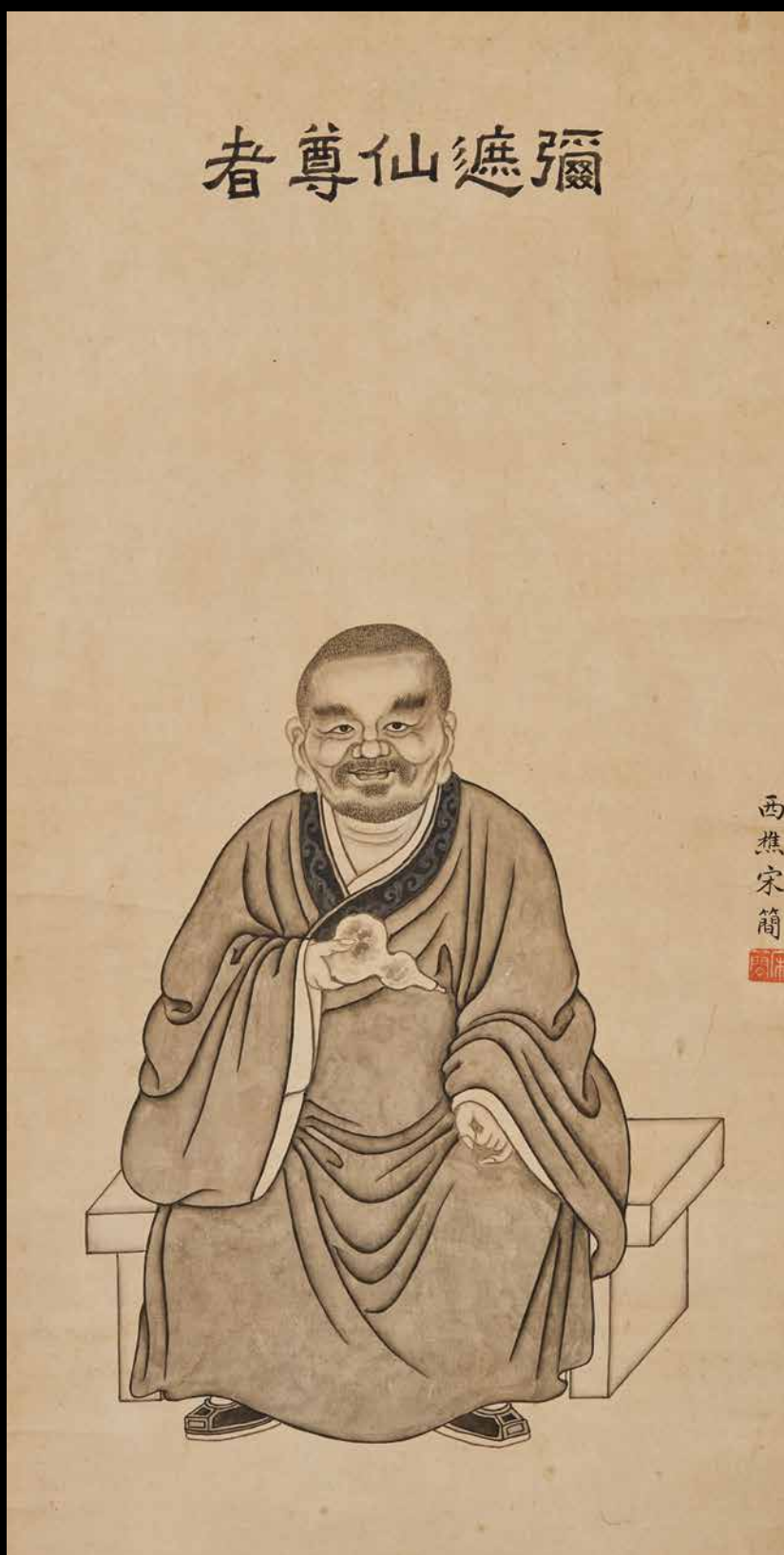
DISEGNO, CINA, SEC. XIX

su carta a inchiostro raffigurante Luohan;
cm 64x32,3

A DRAWING, CHINA, 19TH CENTURY

中国 十九世纪 六祖弥遮迦尊者像 水墨
纸本

€ 2.000/3.000





124

DIPINTO, CINA, DINASTIA QING, SEC. XIX-XX

ad inchiostro su carta di uccelli e rami con i fiori di loto, timbro in basso a sinistra; cm 91x42

A PAINTING, CHINA, QING DYNASTY, 19-20TH CENTURIES

清 十九至二十世纪 花鸟图 刘氏石而 印 纸本水墨

€ 800/1.000

125

DIPINTO, CINA, DINASTIA QING, SEC. XIX

su seta ad inchiostro raffigurante bambù scritta e firma di Xiao Jun Xian; cm 65x30

A PAINTING, CHINA, LATE QING DYNASTY, 19TH CENTURY

清 十九世纪 铁夫墨竹图 设色绢本

€ 1.000/1.500





126

DIPINTO, CINA, DINASTIA QING SEC. XIX

su seta scena di gatto, farfalle e rocce con fiori; cm 93x40

A PAINTING, CHINA, QING DYNASTY, 19TH CENTURY

清 十九世纪 戏猫图 刘氏印 绢本设色

€ 1.000/1.500

127

DIPINTO, CINA, DINASTIA QING , SEC. XVIII- XIX

su seta raffigurante due gatti che giocano sotto una roccia e rami fioriti, firmato Zheng Pei, con timbri rossi; cm 71,1x41,8

A PAINTING, CHINA, QING DYNASTY, 18-19 TH CENTURY

清 十八至十九世纪 戏猫图 郑培 设色绢本

€ 4.500/5.000





128

DIPINTO, CINA, TARDA DINASTIA QING SEC. XIX-XX

su seta raffigurante gallo; cm 82,7x37,3

A PAINTING, CHINA, LATE OF QING DYNASTY, 19-20TH CENTURIES

晚清 十九至二十世纪 雄鸡图 绢本设色

€ 1.500/2.000



129

DIPINTO, CINA, DINASTIA QING, SEC. XIX-XX

su seta rappresentante due gru sotto albero di pino, reca scritta e timbro Yao; cm 88x41

A PAINTING, CHINA, QING DYNASTY, 19-20TH CENTURIES

清 十九至二十世纪 鹤松图 绢本设色 姚氏伯印

€ 2.000/3.000



130

DIPINTO, CINA, SEC. XX

su carta raffigurante di uccelli e rami con timbro He Jin; cm 93x42

A PAINTING, CHINA, 20TH CENTURY

二十世紀 梅花雀鳥圖 紙本設色 何錦

€ 800/1.000

131

DIPINTO, CINA, DINASTIA QING , SEC. XVIII

su carta raffigurante anatra nel lago con ramo fiorito firmato di Ma Quan; cm 85x45

A PAINTING, CHINA, QING DYNASTY, 18TH CENTURY

清十八世紀 鵝游圖 馬荃

€ 500/600







ASIAN ART
东方艺术

Lots 132-247

Florence
22 December 2021
03:00 pm

132

LOTTO, CINA, SEC. XX

di cinque snuff bottles, di forme, decori e materiali diversi; alt. da cm 7,7 a cm 5,2

A LOT OF FIVE SNUFF BOTTLES, CHINA, 20TH CENTURY

中国 二十世纪 鼻烟壶一组

€ 500/600



133

LOTTO, CINA, SEC. XX

di cinque snuff bottles, in vetro con decoro e forme diverse; alt. da cm 8,3 a cm 6,5

A LOT OF FIVE SNUFF BOTTLES, CHINA, 20TH CENTURY

中国 二十世纪 鼻烟壶一组

€ 500/600



134

LOTTO, CINA, SEC. XX

di sei snuff bottles, di forme e materiali diversi; alt. da cm 8 a cm 4,5

A LOT OF SIX SNUFF BOTTLES, CHINA, 20TH CENTURY

中国 二十世纪 鼻烟壶一组

€ 600/800



135

INTAGLIO, CINA, PERIOD MAO ZEDONG

in pietra saponaria con mamma e bambino, reca scritta sulla base;
alt. cm 12,2

A CARVING, CHINA, MAO ZEDONG PERIOD

文革时期 寿山石雕人物像

€ 600/800





136

GRUPPO, CINA, TARDA DINASTIA QING, SEC. XIX-XX

di tre sculture in turchese raffigurante pesca, figura con fiore e divinità su roccia; alt. da cm 6,2 a cm 4

THREE TURQUOISE SCULPTURE, CHINA, LATE QING DYNASTY, 19TH-20TH CENTURIES

清 十九至二十世纪 土耳其绿松石雕像一组

€ 400/500

137

SCULTURA, CINA, DINASTIA QING, SEC. XIX-XX

in turchese raffigurante figura femminile con fiore sopra la spalla destra; alt. cm 10,5

A SCULPTURE, CHINA, QING DYNASTY, 19TH-20TH CENTURIES

清 十九至二十世纪 松石雕仕女像

€ 500/600





138

FIGURA, CINA, TARDA DINASTIA QING, SEC. XIX-XX

in giadeite color bianco e verde mela, raffigurante Guanyin con fiore oltre le spalle; alt. cm 12,2 senza base

A JADEITE FIGURE, CHINA, LATE QING DYNASTY, 19TH-20TH CENTURIES

晚清 十九至二十世纪 翡翠雕持花仕女像

€ 500/600

139

COPPIA DI FIGURE, CINA, SEC. XX

in giadeite color lavanda e mela, raffigurante Guanyin con ventaglio e fiori; alt. cm 20,5 senza base

A PAIR OF JADEITE FIGURINES, CHINA, 20TH CENTURY

中国 二十世纪 翡翠雕持花仕女像一对

€ 1.500/2.000





140

INTAGLIO, CINA, DINASTIA MING, SEC. XVII

in giada verde con inclusioni rosso ferro, raffigurante fibbia con Chilong a rilievo; lung. cm 10,5

A JADE CARVING, CHINA, MING DYNASTY, 17TH CENTURY

明 十七世纪 白玉沁红螭纹带扣

€ 800/1.000

141

INTAGLIO, CINA, DINASTIA MING, SEC. XVI-XVII

in ambra lavorata a forma di drago stilizzato; lung. cm 7

AN AMBER CARVING, CHINA, MING DYNASTY, 16TH-17TH CENTURY

明 十六至十七世纪 谷纹玛瑙龙首璜

€ 800/1.000



142

INTAGLIO, CINA, DINASTIA MING, SEC. XV-XVI

in giada bianco celadon, raffigurante drago; lung. cm 15

A WHITE JADE CARVING, CHINA, MING DYNASTY, 15TH-16TH CENTURIES

明 十五至十六世纪 白玉龙首谷纹礼器

€ 1.000/1.500

143

SIGILLO, CINA, TARDA DINASTIA QING

in pietra dura raffigurante pesce, con pipistrelli; alt. cm 5,2

A SEAL, CHINA, LATE QING DYNASTY

清晚期 印章

€ 1.000/1.500



144

FIBBIA, CINA, DINASTIA QING, SEC. XVIII

in giada bianca, raffigurante drago stilizzato chilong, borchia circolare sul retro; lung. cm 12

A JADE BUCKLE, CHINA, QING DYNASTY, 18TH CENTURY

清 十八世纪 白玉螭龙玉带扣

€ 3.000/5.000



145

PENDENTE, CINA, TARDA DINASTIA QING, SEC. XX

in giada verde celadon, riporta incussa la scritta 悉舍三途苦 灭诸烦恼暗 (Coloro che vogliono trascendere le centinaia di sofferenze dell'esistenza, l'unico modo possono contro/ guerreggiare/ sopraffare quel tipo di contaminazione che viene dalla distruzione delle contaminazioni); diam. cm 5,5

A PENDANT, CHINA, LATE QING DYNASTY, 20TH CENTURY

晚清 二十世纪 悉舍三途苦 灭诸烦恼暗玉佩

€ 400/500





146

INTAGLIO, CINA, DINASTIA MING, SEC. XVII

in giada verde celadon con rosso ferro, raffigurante mystic beast, alt. cm 5,3

A JADE CARVING, CHINA, MING DYNASTY, 17TH CENTURY

明 十七世纪 沁红玉兽

€ 600/800

147

INTAGLIO, CINA, DINASTIA MING, SEC. XVII

in giada verde con inclusioni rosso ferro, raffigurante cicala; lung. cm 6

A JADE CARVING, CHINA, MING DYNASTY, 17TH CENTURY

明 十七世纪 沁红玉蝉

€ 400/500



148

INTAGLIO, CINA, DINASTIA MING, SEC. XVII

in giada raffigurante due bambini sul dorso di un bufalo d'acqua; alt. cm 5

A JADE CARVING, CHINA, MING DYNASTY, 17TH CENTURY

明 十七世纪 白玉沁红二童戏牛摆件

€ 800/1.000

149

INTAGLIO, CINA, DINASTIA QING, SEC. XIX

in giada bianca, raffigurante bambino con frutta; alt. cm 4,5

A WHITE JADE CARVING, CHINA, QING DYNASTY, 19TH CENTURY

清 十九世纪 白玉雕童子摆件

€ 500/600



150

INTAGLIO, CINA, DINASTIA MING, SEC. XVII

in giada verde pallido con inclusioni in rosso ferro, raffigurante anatra; lung. cm 9

A JADE CARVING, CHINA, MING DYNASTY, 17TH CENTURY

明 十七世纪 青白玉沁红卧鹅摆件

€ 2.000/3.000





151

INTAGLIO, CINA, DINASTIA QING, SEC. XIX

in giada bianca, raffigurante personaggio con mantella forma di capra; alt. cm 11

A WITH JADE CARVING, CHINA, QING DYNASTY, 19TH CENTURY

清 十九世纪 白玉提篮童子像

€ 1.200/1.500

152

INTAGLIO, CINA, DINASTIA QING, SEC. XIX

in giada bianca, raffigurante saggio con bambino; alt. cm 9,5

A WHITE JADE CARVING, CHINA, QING DYNASTY, 19TH CENTURY

清 十九世纪 白玉寿星童子摆件

€ 1.500/2.000



153

SNUFF BOTTLE, CINA, TARDA DINASTIA QING, SEC. XIX-XX

in giada bianca con scritte dorate di forma squadrata; alt. cm 5

A SNUFF BOTTLE, CHINA, LATE QING DYNASTY, 19TH-20TH CENTURY

晚清 十九至二十世纪 白玉鼻烟壶

€ 1.000/1.500



154

CIOTOLA, CINA, DINASTIA QING, SEC. XIX

in giada verde celadon, fiore a rilievo nel cavetto; diam. cm 23,2

A BOWL, CHINA, QING DYNASTY, 19TH CENTURY

清 十九世纪 青白玉洗

€ 500/600





155

PORTA PENNELLI, CINA, DINASTIA QING, SEC. XIX

in porcellana bianco-blu, decorato con personaggi all'esterno; alt. cm 14,5

BRUSH POT, CHINA, QING DYNASTY, 19TH CENTURY

清 十九世纪 青花竹林七贤笔筒

€ 400/500

156

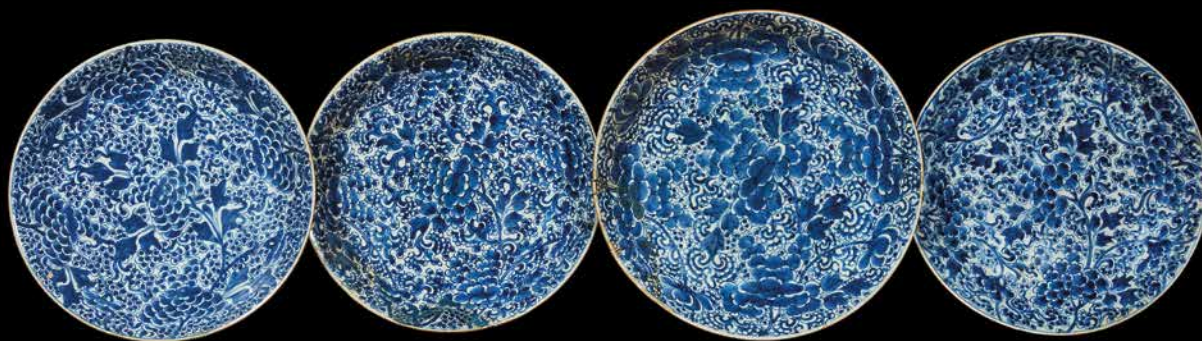
QUATRO PIATTI, CINA, DINASTIA QING, SEC. XVIII

in porcellana bianco blu con decoro floreale; diam. da cm 38,5 a cm 35

FOUR PLATES, CHINA, QING DYNASTY, 18TH CENTURY

清 十八世纪 青花瓷盘4个

€ 400/500



157

PIATTO, CINA, DINASTIA MING, SEC. XVII

in porcellana bianco-blu, produzione kraak dipinto con volatili fiori e stagno, bordo con fiori entro riserve; diam. cm 37,5

A PLATE, CHINA, MING DYNASTY, 17TH CENTURY

明 十七世纪 苍鹭莲塘纹青花瓷盘

€ 2.000/3.000





158

CIOTOLA, CINA, DINASTIA QING, SEC. XIX

in porcellana, decorata in blu con scritte e ideogrammi; diam. cm 17,5

A BOWL, CHINA, QING DYNASTY, 19TH CENTURY

清 十九世纪 蓝彩印章纹盃

€ 800/1.000

159

VASO, CINA, TARDA DINASTIA QING, SEC. XIX-XX

di forma circolare, in porcellana bianco-blu dipinta con personaggi; alt. cm 16,5

A VASE, CHINA, LATE QING DYANSTY, 19TH-20TH CENTURIES

晚清 十九至二十世纪 青花八仙过海图卷缸

€ 800/1.000





160

COPPIA DI VASI, CINA, SEC. XX

in porcellana blu monocroma, di forma fang hu con prese squadrate; alt. cm 27,7

A PAIR OF VASES, CHINA, 20TH CENTURY

二十世紀 藍釉方壺一對

€ 800/1.000

161

VASO, CINA, DINASTIA QING, SEC.XIX

in porcellana blu rosso flambè con prese a forma di animale; alt.cm 55,5

A VASE, CHINA, QING DYNASTY, 19TH CENTURY

清 十九世紀 深藍釉里紅瓷瓶

€ 2.000/3.000





162

PIATTO, CINA, DINASTIA MING, SEC. XVII

in porcellana verde celadon, di forma Ottagonale decorato al centro con fiore; diam. cm 30,3

A PLATE, CHINA, MING DYNASTY, 17TH CENTURY

明 十七世纪 八角花卉青瓷盘

€ 500/600

163

VASO, CINA, DINASTIA QING, SEC. XIX

in porcellana verde celadon, decorate nello stile GE; alt. cm 29

A VASE, CHINA, QING DYNASTY, 20TH CENTURY

清 二十世纪 青釉瓶

€ 800/1.000



164

VASO, CINA, DINASTIA QING, SEC. XIX

in porcellana celadon GE type di forma Cong; alt. cm 16 senza base

A VASE, CHINA, QING DYNASTY, 19TH CENTURY

清 十九世纪 仿哥釉琮式瓶

€ 1.000/1.500



165

VASO, CINA, DINASTIA QING, SEC. XIX

in porcellana celadon con decoro bianco a rilievo; alt. cm 26,8

A VASE, CHINA, QING DYNASTY, 19TH CENTURY

清 十九世纪 粉青釉堆白博古纹瓶

€ 800/1.000



166

PIATTO, CINA, DINASTIA QING, SEC. XVIII

in porcellana sgraffiato lime green, decorato con fiori, rami e foglie; diam. cm 19,6

A PLATE, CHINA, QING DYNASTY, 18TH CENTURY

清 十八世纪 绿地轧道粉彩花卉纹盘

€ 300/600

167

PIATTINO, CINA, TARDA DINASTIA QING, SEC. XIX-XX

in porcellana policroma, decorato con pesche e pipistrelli sopra le onde; diam. cm 14,6

A SMALL PLATE, CHINA, LATE QING DYNASTY, 19TH-20TH CENTURY

晚清 十九至二十世纪 粉彩「福寿双全」纹碟

€ 300/600



168

PIATTO, CINA, DINASTIA QING, SEC. XIX

decorato con volatili su rami fioriti; diam. cm 19,8

A PLATE, CHINA, QING DYNASTY, 19TH CENTURY

清 十九世纪 粉青釉加彩「喜鹊登梅」图盘

€ 400/600



169

DUE SEDILI DA GIARDINO, CINA, TARDA DINASTIA QING

in porcellana verde celadon di forma esagonale con decoro floreale a rilievo;
alt. cm alt. cm 48,8 e cm 46,5

TWO GARDEN SEATS, CHINA, LATE QING DYNASTY

晚清 粉青釉堆白镂空鼓钉绣墩一组两件

€ 2.000/4.000





170

PIATTO, CINA, DINASTIA MING, SEC. XVII

in porcellana, color ocra con bordi verdi, al centro drago che vola in mezzo alle nuvole e palla di fuoco, produzione Swatow; diam. cm 36

A PLATE, CHINA, MING DYNASTY, 17TH CENTURY

明 十七世纪 米黄釉云龙瓷盘

€ 600/800

171

PIATTO, CINA, DINASTIA MING, SEC. XVII

dipinto al centro zodiaco cinese, due caratteri che rappresentano Jikkan Junishi, produzione Swatow; diam. cm 37

A PLATE, CHINA, MING DYNASTY, 17TH CENTURY

明 十七世纪 天干地支纹彩瓷盘

€ 500/600



172

PIATTO, CINA, DINASTIA MING, SEC. XVII

in porcellana policroma decorato con draghi stilizzati e uccelli, produzione swatow; diam. cm 38

A PLATE, CHINA, MING DYNASTY, 17TH CENTURY

明 十七世纪 龙凤纹彩瓷盘

€ 400/500



173

PIATTO, CINA, DINASTIA QING SEC. XVII

in porcellana, dipinto nei colori della famiglia verde, raffigurante cesto con fiori; diam. cm 37,6

A PLATE, CHINA, QING DYNASTY, 18TH CENTURY

清 十八世纪 五彩花篮图盘

€ 300/400



174

**COPPIA DI VASI, CINA, DINASTIA
QING, SEC. XIX**

in biscuit, nei toni della famiglia verde di forma
squadrata con figure a rilievo; alt. cm 18,2

**A PAIR OF VASES, CHINA, QING
DYNASTY, 19TH CENTURY**

清 十九世纪 素三彩仕女婴戏图方瓶一对

€ 600/800



175

**COPPIA DI POTICHES, CINA,
DINASTIA QING, SEC. XIX**

in porcellana verde lime green, decorata con
fenici e fiori sopra una roccia; alt. cm 42

**A PAIR OF POTICHES, CHINA, QING
DYNASTY, 19TH CENTURY**

清 十九世纪 绿地粉彩丹凤图将军罐一对

€ 2.000/3.000





176

**CIOTOLA, CINA, DINASTIA QING,
SEC. XVIII-XIX**

in porcellana, con smalto sgraffiato giallo,
decorata con rami fioriti; diam. cm 17

**A BOWL, CHINA, QING DYNASTY, 18TH-
19TH CENTURIES**

清 十八至十九世纪 黄地轧道粉彩花卉纹盃

€ 800/1.000

177

VASO, CINA, SEC. XX

in porcellana gialla a tre zucche, decorato con
draghi e palle di fuoco, reca marchio Kangxi
sotto la base; alt. cm 56

A VASE, CHINA, 20TH CENTURY

中国 二十世纪 黄釉暗刻云龙纹三节葫芦瓶

€ 800/1.000



178

COPPIA DI VASI, CINA, DINASTIA QING, SEC. XIX-XX

in porcellana policroma, decorata con fiori e foglie; alt. cm 25,3

A PAIR OF VASES, CHINA, QING DYNASTY, 19TH-20TH CENTURIES

清 十九至二十世纪 五彩缠枝莲纹瓶一对

€ 500/600



179

TEIERA CON DUE TAZZINE, CINA, DINASTIA QING, SEC. XIX

in porcellana canton, decorata con personaggi in un interno; teiera alt. cm 16,2 e tazzine alt. cm 5,3

A TEAPOT WITH TWO CUPS, CHINA, QING DYNASTY, 19TH CENTURY

清 十九世纪 广彩描金开光花鸟人物茶具一组

€ 800/1.000



180

COPPIA DI VASI, CINA, DINASTIA QING, SEC. XIX

in porcellana canton con prese dorate a forma di drago, personaggi, fiori e farfalle entro riserve; alt. cm 62

A PAIR OF KWON-GLAZED PORCELAIN VASES, CHINA, QING DYNASTY, 19TH CENTURY

清 十九世纪 金龙双耳游园广彩瓷瓶一对

€ 2.000/3.000



181

**COPPIA DI VASI, CINA, PERIODO
REPUBBLICA (1912-1949)**

in porcellana policroma, decorata con fiori e
volatili; alt. cm 20,3

**A PAIR OF VASES, CHINA, REPUBLIC
PERIOD (1912-1949)**

民国时期 粉彩花鸟纹象耳瓶一对

€ 2.000/3.000



182

**VASO, CINA, DINASTIA QING, SEC.
XIX**

in porcellana policroma, di forma esagonale
con personaggi in un interno, prese a forma di
melograni; alt. cm 52,5

**A VASE, CHINA, QING DYNASTY, 19TH
CENTURY**

清 十九世纪 粉彩「群仙贺寿」图蟠桃耳
六方瓶

**A VASE, CHINA, QING DYNASTY, 19TH
CENTURY**

€ 800/1.000



183

**CIOTOLA, CINA, DINASTIA QING,
SEC. XIX**

in porcellana raffigurante le figure buddiste riservate su fondo nero con sbuffi di fuoco, l'interno decorato con medaglione floreale stilizzato, i bordi e il piede con fasce floreali; diam. cm 17,8

**A BOWL, CHINA, QING DYNASTY, 19TH
CENTURY**

清 十九世纪 黑地粉彩绘佛像盆

184

**COPPIA DI VASI, CINA, DINASTIA
QING, SEC. XIX**

in porcellana Wucan, decorata con vasi e
incensieri; alt. cm 31,2

**A PAIR OF WUCAI VASES, CHINA, QING
DYNASTY, 19TH CENTURY**

清 十九世纪 五彩博古纹花瓶一对

€ 400/500





185

PORTA PENNELLI, CINA, PERIODO REPUBBLICA (1912-1949)

in porcellana policroma, dipinto con il decoro mille fiori; alt. cm 13

A BRUSH POT, CHINA, REPUBLIC PERIOD (1912-1949)

民国 1912-1949 花卉粉彩瓷笔筒

€ 500/600

186

COPPIA DI VASI, CINA, PERIODO REPUBBLICA (1912-1949)

in porcellana colorata finto legno, decorata con volatili e fiori entro riserva; alt. cm 23,5

A PAIR OF VASES, CHINA, REPUBLIC PERIOD (1912-1949)

民国时期 紫金釉开光花鸟纹瓶一对

€ 1.500/2.000





187

TAZZA CON COPERCHIO, CINA, DINASTIA QING, SEC. XVIII

in porcellana policroma mandarin con prese a forma di drago stilizzato, decorato con personaggi entro riserva; alt. cm 13,6

A CUP WITH COVER, CHINA, QING DYNASTY, 18TH CENTURY

清 十八世纪 粉彩人物双耳盖杯

€ 200/300

188

VASO, CINA, PERIODO REPUBBLICA (1912-1949)

in porcellana policroma, decorato con figure su pesce e drago in mezzo alle onde; alt. cm 44,5

A VASE, CHINA, REPUBLIC PERIOD (1912-1949)

民国时期 粉彩人物故事瓶

€ 2.000/3.000





189

COPPIA DI VASI, CINA, DINASTIA QING, SEC. XVIII

in porcellana bianca, a forma di tromba con decoro a rilievo; alt. cm 26,2

A PAIR OF VASES, CHINA, QING DYNASTY, 18TH CENTURY

清 十八世纪 德化白瓷喜鹊登梅万寿纹花瓶一对

€ 300/400

190

COPPIA DI CIOTOLE, CINA, DINASTIA QING, SEC. XIX

in porcellana bianca di Dehua, a forma di foglia di loto arrotolata, piede formato da viticci; alt. cm 11,4

A PAIR OF BOWLS, CHINA, QING DYNASTY, 19TH CENTURY

清 十九世纪 德化白瓷莲花口洗一对

€ 3.000/5.000





191

COPPIA DI CIOTOLE, CINA, DINASTIA QING, SEC. XIX

in porcellana bianca di Dehua, a forma di foglia di loto arrotolata, piede formato da viticci; alt. cm 11,3

A PAIR OF BOWLS, CHINA, QING DYNASTY, 19TH CENTURY

清 十九世纪 德化白瓷莲花口洗一对

€ 3.000/5.000

192

COPPIA DI CIOTOLE, CINA, DINASTIA QING, SEC. XIX

in porcellana bianca di Dehua, a forma di foglia di loto arrotolata, piede formato da viticci; alt. cm 11,4

A PAIR OF BOWLS, CHINA, QING DYNASTY, 19TH CENTURY

清 十九世纪 德化白瓷莲花口洗一对

€ 3.000/5.000





193

VASO, CINA, PERIODO REPUBBLICA (1912-1949)

a forma di doppia fiasca, decorato con fiori e anatre, reca marchio Qianlong in rosso; alt. cm 14,5

A VASE, CHINA, REPUBLIC PERIOD (1912-1949)

民国时期 粉彩「荷塘清趣」双连瓶

€ 1.500/2.000

194

COPPIA DI CIOTOLE, CINA, PERIODO REPUBBLICA (1912-1949)

in porcellana, decorata con bambini che giocano all'aperto, marchio Daoguang; diam. cm 12,5

A PAIR OF BOWLS, CHINA, REPUBLIC PERIOD (1912-1949)

民国时期 粉彩婴戏图盃一对

€ 1.000/1.500





195

LOTTO DI QUATTRO CIOTOLE, CINA, PERIODO REPUBBLICA (1912-1949)

in porcellana smaltate con rosso rubino e decorate con fiori;
diam. cm 12,3

FOUR BOWLS, CHINA, REPUBLIC PERIOD (1912-1949)

民国 珐琅花卉瓷碗四只

€ 600/800

196

VASO, CINA, DINASTIA QING, SEC. XIX

in porcellana smaltata di rosso, con decoro di fenici in blu, fiori e rami; alt. cm 17

A VASE, CHINA, QING DYNASTY, 19TH CENTURY

清 十九世纪 矾红地青花凤穿牡丹纹尊

€ 500/600





197

**CIOTOLA, CINA, DINASTIA QING,
SEC. XIX**

decorata con personaggi in un giardino; diam.
cm

**A BOWL, CHINA, QING DYNASTY, 19TH
CENTURY**

清 十九世纪 粉彩人物故事盃

€ 400/500

198

CIOTOLA, CINA, SEC. XX

in porcellana policroma, decorata con galli e
fiori; diam. cm 17

A BOWL, CHINA, 20TH CENTURY

中国 二十世纪 粉彩雄鸡图盃

€ 600/800



199

**CIOTOLA, CINA, TARDA DINASTIA
QING, SEC. XIX-XX**

in porcellana, con decoro doucai melograni e
foglie in rosso; diam. cm 17,1

**A BOWL, CHINA, LATE QING DYNASTY,
19TH-20TH CENTURY**

晚清 十九至二十世纪 矾红青花花卉纹盃

€ 800/1.000



200

CAGNOLINO, CINA, PERIODO TANG (618-907)

in terracotta, smaltato in giallo ocre, raffigurato in posizione accovacciata; lung. cm 9,5

A SMALL DOG, CHINA, TANG PERIOD (618-907)

唐 犬塑

€ 300/500



201

COPPIA DI VASI, CINA, TARDA DINASTIA QING, SEC. XIX-XX

in porcellana policroma, di forma squadrata, dipinta con cani di pho in rosso e ideogrammi, firmati e timbrati Chang, riportano un desiderio di pace per la Cina; alt. cm 56

A PAIR OF VASES, CHINA, LATE QING DYNASTY, 19TH-20TH CENTURY

清 十九至二十世纪 红狮瓷方瓶一对

€ 1.500/2.000





202

**CIOTOLA, CINA, TARDA DINASTIA
QING, SEC. XIX-XX**

in porcellana policroma, decorata con volatili
rami e fiori; alt. cm 14,8

**A BOWL, CHINA, LATE QING DYNASTY,
19TH-20TH CENTURIES**

晚清 十九至二十世纪 粉彩矾红花鸟纹盃

€ 1.200/1.500

203

**SCALDA VIVANDE, CINA, DINASTIA
QING, SEC. XIX**

in porcellana policroma, decorata con fiori e
ideogrammi; alt. cm 24

**A FOOD WARMER, CHINA, QING
DYNASTY, 19TH CENTURY**

清 十九世纪 蓝地粉彩缠枝莲纹食盒

€ 300/400





204

COPPIA DI TAZZINE, CINA, SEC. XX

in porcellana policroma, decorata con fiori e rami fra le rocce,
marchata Xianfeng; diam. cm 6 alt. cm 4,5

A PAIR OF CUPS, CHINA, 20TH CENTURY

清 二十世纪 斗彩兰石酒盅一对

€ 1.000/1.500

205

COPPIA DI VASI, CINA, PERIODO REPUBBLICA (1912-1949)

in porcellana policroma, dipinta con cavalieri in esterno; alt. cm 46

A PAIR OF VASES, CHINA, REPUBLIC PERIOD (1912-1949)

民国 彩瓷瓶一对

€ 1.500/2.000





206

FIGURA, CINA, DINASTIA QING, SEC.XVIII

in porcellana bianca, raffigurante Guanyin avvolta da vesti che cadono in eleganti pieghe sul corpo; alt. cm 21,5

A FIGURE, CHINA, QING DYNASTY, 18TH CENTURY

清 十八世纪 白瓷观音像

€ 1.000/1.500

207

SCULTURA, CINA, PERIODO REPUBBLICA (1912-1949)

in biscuit, raffigurante Guanyin con collana di perle, marchio sotto la base; alt. cm 39,6

A SCULPTURE, CHINA, REPUBLIC PERIOD (1912-1949)

民国时期 粉彩观音瓷塑

€ 2.000/3.000



208

CIOTOLA, CINA, TARDA DINASTIA QING, SEC. XIX-XX

in porcellana verde celadon, decorata con riserve a forma di ventaglio; diam. cm 18,6

A BOWL, CHINA, LATE QING DYNASTY, 19TH-20TH CENTURIES

晚清 十九至二十世纪 青釉开光青花粉彩花卉纹盘

€ 500/600

209

SCULTURA, CINA, DINASTIA QING, SEC. XIX

in ceramica shiwan raffigurante personaggi di opera teatrale; cm 150x60x38

A SCULPTURE CHINA, QING DYNASTY, 19TH CENTURY

清 十九世纪 石湾窑戏剧人物雕塑

€ 10.000/12.000



210

PARAVENTO, CINA, TARDA DINASTIA QING, SEC. XIX-XX

in legno lavorato con draghi e cani, con placche in porcellana; cm 90x30x118

A FOLDING SCREENS, CHINA, LATE QING DYNASTY, 19TH-20TH CENTURIES

晚清 十九至二十世纪 硬木嵌八仙人物花鸟纹瓷板屏风

€ 1.000/1.500



211

**GRUPPO DI TRE FIGURE, CINA,
SEC. XX**

in porcellana policroma elegantemente dipinta con fiori draghi e fenici, raffiguranti gli Fu Lu Shou, tre divinità taoiste, letteralmente i tre astri: da destra Lu portatore di onore e ricchezza, a sinistra Shou portatore di lunga vita e al centro Fu portatore di felicità e fortuna; alt. da cm 46 e cm 49

**THREE FIGURES, CHINA, 20TH
CENTURY**

清 二十世纪 福禄寿三星瓷像

€ 1.500/2.000



212

**FIGURA, CINA, DINASTIA QING, SEC.
XVIII**

in biscuit, raffigurante saggio con veste azzurra
che tiene in mano uno scettro; alt. cm 32,7

**A BISQUIT FIGURE, CHINA, QING
DYNASTY, 18TH CENTURY**

清 十八世纪 罗汉陶塑

€ 800/1.000



213

PLACCA, GIAPPONE, SEC. XIX

In ceramica "satsuma" decorato con corteo; cm 29,8x48

A SCREEN, JAPAN, 19TH CENTURY

十九世纪 日本萨摩烧陶屏

€ 500/600



214

SCULTURA, GIAPPONE, SEC. XIX

in bronzo, raffigurante bambino su roccia con pesci; alt. cm 30

A SCULPTURE, JAPAN, 19TH CENTURY

日本 十九世纪 铜渔童像

€ 800/1.000



215

DUE FIGURE, CINA, DINASTIA MING, SEC. XVII

in ferro, raffiguranti taoisti; alt. cm 27 e cm 26,2

TWO FIGURES, CHINA, MING DYNASTY, 17TH CENTURY

明 十七世纪 金童玉女像

€ 2.000/3.000

216

VASO, CINA, DINASTIA QING, SEC. XIX

in bronzo con scritte in oro di forma HU; alt. cm 16

A VASE, CHINA, QING DYNASTY, 19TH CENTURY

清 十九世纪 铜嵌金「万寿吉祥」双兽耳瓶

€ 800/1.000





217

**SCULTURA, THAILANDIA, PERIODO
RATTANAKOSIN, SEC. XIX**

in bronzo laccato e dorato raffigurante buddha in piedi; alt.cm 70

***A STANDING BUDDHA STATUE, THAILAND, 19TH
CENTURY***

十九世纪 泰国铜鎏金佛立像

€ 800/1.000



218

CIOTOLA, CINA, DINASTIA QING, SEC. XVIII

in smalto giallo, decorata con fiori e foglie; diam. cm 12,4

A BOWL, CHINA, QING DYNASTY, 18TH CENTURY

清 十八世纪 铜胎黄地珐琅花卉纹盃

€ 500/600



219

SCALDA MANI, CINA, TARDA DINASTIA QING, SEC. XIX-XX

in bronzo decorato con fiori e la scritta "felice" sul coperchio; alt. cm 7,5

AN HAND WARMER, CHINA, LATE QING DYNASTY, 19TH-20TH CENTURIES

清 十九至二十世纪 鎏金福字铜手炉

€ 1.000/1.500

220

DUE SCATOLE CON COPERCHIO, CINA, TARDA DINASTIA QING, SEC. XIX-XX

in argento vermeil, con applicazione floreale in smalto, sul coperchio due pendenti in giadeite; cm 5,5x11x7,5 e cm 5,5x11x8

TWO BOXES WITH COVER, CHINA, LATE QING DYNASTY, 19TH-20TH CENTURIES

晚清 十九至二十世纪 鎏金嵌玉花鸟银盒一对

€ 1.500/2.000



221

INCENSIERE CON COPERCHIO, CINA, DINASTIA QING, SEC. XIX

in cloisonné, di forma squadrata decorato con fiori e volute; alt. cm 17,5

A CENSER WITH COVER, CHINA, QING DYNASTY, 19TH CENTURY

清 十九世纪 铜胎掐丝珐琅缠枝莲纹方炉

€ 1.500/2.000



222

INTAGLIO, CINA, DINASTIA QING, SEC. XIX-XX

in legno, raffigurante Lei Zhen Zi e bambino che poggiano su una base a forma di roccia; Lei Zhen Zi, divinità di Fengshen Yanyi (封神演義), noto anche come Fengshen Bang, traducibile come "la canonizzazione degli dei", è un romanzo cinese del sedicesimo secolo, scritto durante la dinastia Ming alt. cm 48

A WOOD SCULPTURE, CHINA, QING DYNASTY, 19TH-20TH

清 十九至二十世纪 木雕雷震子像

€ 800/1.000

223

VASSOIO, CINA, TARDA DINASTIA QING, SEC. XX

in legno rosso di forma squadrata con applicazioni floreali in madre perla; cm 15x51,2x30,5

A TRAY, CHINA, LATE QING DYNASTY, 20TH CENTURY

清 二十世纪 红木嵌珍珠贝蝶恋花托盘

€ 600/800





224

PORTA PENNELLI, CINA, TARDA DINASTIA QING, SEC. XIX-XX

in bambù con scritte; alt. cm 15,8

A BRUSH POT, CHINA, LATE QING DYNASTY, 19TH-20TH CENTURIES

清 十九至二十世纪 提诗竹笔筒 落款 竹溪

€ 2.500/3.000

225

UN SET DI QUATTRO TAVOLI, CINA, SEC.XX

in legno rosso con gancio e scorrimento di forma rettangolare con intaglio geometrico; da cm 66 a cm 48,5

A SET OF FOUR QING DYNASTY, HONG WOOD NARROW WAISTLESS TABLES WITH HOOK-AND-SCROL, CHINA, 20TH CENTURY

清 二十世纪 红木四联套几

€ 1.000/1.500



226

**SCATOLA CON COPERCHIO, CINA,
DINASTIA QING, SEC. XVIII**

in lacca rossa, decorata con fiori a rilievo entro
riserve; diam. cm 12

**A BOX WITH COVER, CHINA, QING
DYNASTY, 18TH CENTURY**

清 十八世纪 剔红雕漆花卉纹盖盒

€ 2.000/3.000



227

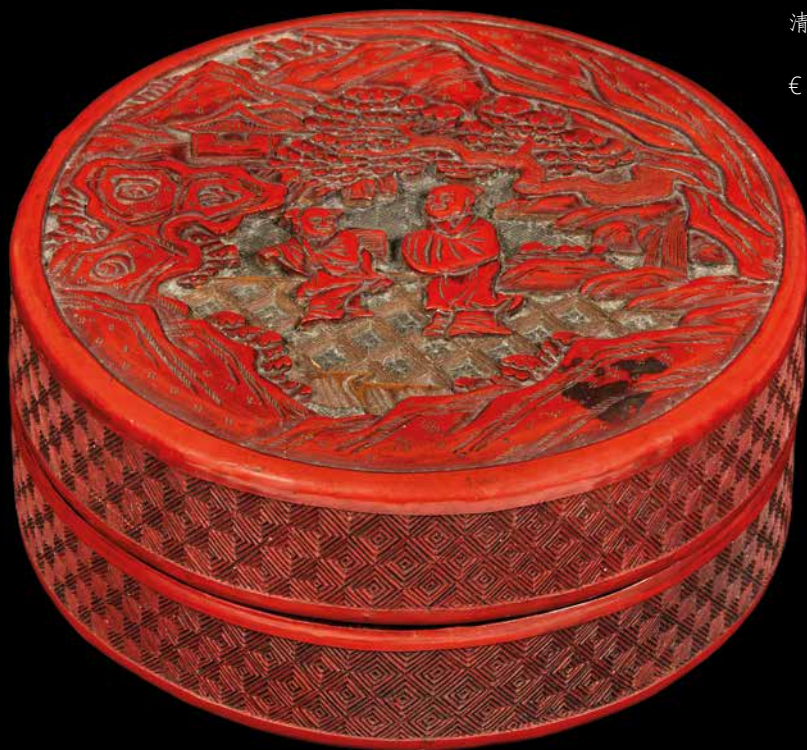
**SCATOLA, CINA, DINASTIA QING,
SEC. XIX**

con coperchio, in lacca rossa, decorata con
personaggio in esterno; diam. cm 12,7

**A BOX, CHINA, QING DYNASTY, 19TH
CENTURY**

清 十九世纪 剔红雕漆山水人物盖盒

€ 600/800



228

PANNELLO, CINA, DINASTIA QING, SEC. XIX

in seta dipinto con la divinità Shou - Shou Lu Tu - e un cervo, augurio per felicità e lunga vita; cm 135x76

A EMBROIDERED PAINTING, CHINA, QING DYNASTY, 19TH CENTURY

清 十九世纪 寿禄图 绢本设色 刺绣

€ 1.500/2.000





229

**DUE DIPINTI RICAMATI, CINA,
DINASTIA QING , SEC. XIX - XX**

su seta, con fiori, rami e uccelli; cm
130,5x45,5

**TWO EMBROIDERED PAINTINGS,
CHINA, QING DYNASTY, 19-20TH
CENTURIES**

清 十九至二十世纪 绢本花鸟设色刺绣

€ 1.000/1.500

230

**DUE DISEGNI, CINA, DINASTIA
QING, SEC. XIX**

su seta raffiguranti figura femminile con
un ramo fiorito nella mano, i bambini con
due donne giocano in giardino; cm 22x18
cm 16x21,5

**A PAINTING, CHINA, QING
DYNASTY, 19TH CENTURY**

清 十九世纪 仕女图 夏园戏婴仕女图 设
色绢本

€ 800/1.000



231

THANGKA, TIBET, SEC. XVIII

su seta, nella scena centrale Maitreya, il buddha del futuro seduto su base a fiore di loto;
cm 50x33.5

THANGKA, TIBET, 18-19TH CENTURY

十八世纪 藏 弥勒菩萨唐卡

€ 1.000/1.500





232

DIPINTO DEI NOBILI, CINA DINASTIA QING , SEC. XIX

su carta raffigurante nobili seduti; cm 146x90,5

A PAINTING, CHINA, QING DYNASTY, 19TH CENTURY

清 十九世纪 祖先像 设色纸本

€ 600/800

233

DUE DISEGNI, CINA, TARDA DINASTIA QING, SEC. XIX - XX.

su seta, raffigurante vita quotidiana all'aperto; cm 31x164

TWO PAINTING CHINA, LATE QING DYNASTY, 19-20TH CENTURIES

清 十九至二十世纪 青绿山水宅院图

€ 2.000/4.000



234

DIPINTO, CINA, SEC. XX

su seta raffigurante cavallo in montagna; cm
67x31

A PAINTING, CHINA, 20TH CENTURY

二十世纪 骏马图 绢本设色

€ 400/600



235

**DIPINTO, CINA, DINASTIA QING,
SEC. XIX-XX**

ad inchiostro su carta raffigurante paesaggio
in verticale; cm 130x48

**A PAINTING, CHINA, QING DYNASTY,
19-20TH CENTURIES**

清 十九至二十世纪 山水图 纸本水墨

€ 1.000/1.500



236

DIPINTO, CINA, SEC. XX

su carta raffigurante la divinità dei mille fiori; cm
130x57,5

A PAINTING, CHINA, 20 TH CENTURY

二十世纪 百花仙图 纸本设色

€ 1.500/2.000

237

DIPINTO, CINA, SEC. XX

su carta con soggetto floreale e scritte; cm
179x46,5

A PAINTING, CHINA, 20TH CENTURY

二十世纪 花卉图 纸本设色

€ 600/800



238

DIPINTO, CINA, SEC. XX

su carta raffigurante un personaggio; cm 135x40

A PAINTING, CHINA, 20TH CENTURY

二十世纪 人物图 纸本设色石亭印

€ 600/800



239

DIPINTO, CINA, SEC. XX

su seta, figura divinità femminile con fiori, timbro He Jin; cm 87,5 X29

A PAINTING, CHINA, 20TH CENTURY

二十世纪 天女散花 何锦 绢本设色

€ 300/400



240

DIPINTO, CINA, SEC. XX

su carta soggetto montano e scimmie in maniera. Copia da Liu Ru Ju Shi; cm 66x29

A PAINTING, CHINA, 20TH CENTURY

二十世紀 仿六如居士筆法 山間獼猴圖 紙本設色

€ 600/800





241

DIPINTO, CINA, SEC. XX

ad inchiostro su carta raffigurante
soggetto montano firmato Chi Xia Zi; cm
167x46

**A PAINTING, CHINA, 20TH
CENTURY**

二十世紀 山水 紙本水墨 赤霞子

€ 600/800



242

DIPINTO, CINA, SEC. XX

su carta con soggetto floreale e volatili; cm
130x30

**A PAINTING, CHINA, 20TH
CENTURY**

二十世紀 花鸟图 紙本设色

€ 600/800

243

COPPIA DI INTAGLI, CINA, DINASTIA QING, SEC. XIX

in avorio, raffiguranti due figure femminili con in mano ventagli, alt. cm 28,5 e cm 25 senza base

A PAIR OF IVORY CARVING, CHINA, QING DYNASTY, 19TH CENTURY

清 十九世纪 象牙雕执镜侍女像

清 十九世纪 象牙雕执扇侍女像

€ 2.000/3.000

Il lotto è corredato di certificato CITES





244

INTAGLIO, CINA, DINASTIA QING, SEC. XIX

in avorio, raffigurante figura femminile con strumento; alt. cm 47

AN IVORY CARVING, CHINA, QING DYNASTY, 19TH CENTURY

清 十九世纪 象牙雕执琴侍女像

€ 800/1.000

Il lotto è corredato di certificato CITES



245

INTAGLIO, CINA, DINASTIA QING, SEC. XIX

in avorio, raffigurante figura femminile con strumento a fiato Shuo Na, ferma capelli a forma di volatile; alt. cm 25

AN IVORY CARVING, CHINA, QING DYNASTY, 19TH CENTURY

清 十九世纪 象牙雕持唢呐坠侍女像

€ 1.000/1.500

Il lotto è corredato di certificato CITES



246

**INTAGLIO, CINA, DINASTIA QING,
SEC. XIX**

in avorio, raffigurante saggio Lü Dongbin che
tiene in mano uno equiseto taoista e una spada
sulla schiena; alt. cm 64,5

**AN IVORY CARVING, CHINA, QING
DYANSTY, 19TH CENTURY**

清 十九世纪 象牙雕吕洞宾像

€ 800/1.000

Il lotto è corredato di certificato CITES



247

**INTAGLIO, CINA, DINASTIA QING,
SEC. XIX**

in avorio, raffigurante divinità buddista Bodhisattva su base doppia a fior di loto e mandorla finemente lavorata, con la mano sinistra ripropone il gesto duddismo varadamudra "realizza quello che hai desiderato"; alt. cm 21

***AN IVORY CARVING, CHINA, QING
DYNASTY, 19TH CENTURY***

清 十九世纪 象牙雕菩萨像

€ 1.000/1.500

Il lotto è corredato di certificato CITES

SEDI E DIPARTIMENTI

FIRENZE

ARCHEOLOGIA CLASSICA ED EGIZIA

CAPO DIPARTIMENTO
Paolo Persano
paolo.persano@pandolfini.it



ARGENTI ITALIANI ED ESTERI

JUNIOR EXPERT
Chiara Sabbadini Sodi
argenti@pandolfini.it



DESIGN E ARTI DECORATIVE DEL '900

CAPO DIPARTIMENTO
Jacopo Menzani
jacopo.menzani@pandolfini.it



ASSISTENTE
Anna Paola Bassetti
design@pandolfini.it

DIPINTI E SCULTURE ANTICHE

ESPERTO
Mario Sani
mario.sani@pandolfini.it



DIPINTI E SCULTURE DEL SECOLO XIX

CAPO DIPARTIMENTO
Lucia Montigiani
lucia.montigiani@pandolfini.it



ASSISTENTE
Raffaella Calamini
dipinti800@pandolfini.it

LUXURY VINTAGE FASHION

CAPO DIPARTIMENTO
Cesare Bianchi
cesare.bianchi@pandolfini.it



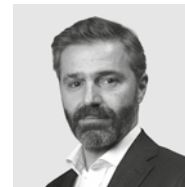
ESPERTO
Benedetta Manetti
benedetta.manetti@pandolfini.it

ASSISTENTI
Laura Cuccaro
Giulia Borgogni
vintage@pandolfini.it



GIOIELLI

CAPO DIPARTIMENTO
Cesare Bianchi
cesare.bianchi@pandolfini.it



ASSISTENTI
Laura Cuccaro
Giulia Borgogni
gioielli@pandolfini.it

MOBILI E OGGETTI D'ARTE, PORCELLANE E MAIOLICHE

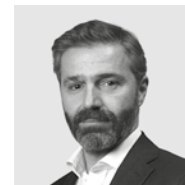
CAPO DIPARTIMENTO
Alberto Vianello
alberto.vianello@pandolfini.it



ASSISTENTI
Margherita Pini
Giroloamo Tiberi Venturucci
arredi@pandolfini.it

OROLOGI DA TASCA E DA POLSO

CAPO DIPARTIMENTO
Cesare Bianchi
cesare.bianchi@pandolfini.it



ASSISTENTI
Laura Cuccaro
Giulia Borgogni
orologi@pandolfini.it

VINI PREGIATI E DA COLLEZIONE

CAPO DIPARTIMENTO
Francesco Tanzi
francesco.tanzi@pandolfini.it



ASSISTENTE
Federico Dettori
vini@pandolfini.it

WHISKY E DISTILLATI DA COLLEZIONE

CAPO DIPARTIMENTO
Francesco Tanzi
francesco.tanzi@pandolfini.it



ASSISTENTE
Federico Dettori
spirits@pandolfini.it

MILANO

ARGENTI ITALIANI ED ESTERI

CAPO DIPARTIMENTO
Roberto Dabbene
roberto.dabbene@pandolfini.it



INTERNATIONAL FINE ART

CAPO DIPARTIMENTO
Tomaso Piva
tomaso.piva@pandolfini.it

ASSISTENTE
Margherita Pini
Girolamo Tiberi Venturucci
arredi@pandolfini.it



ARTE ORIENTALE

CAPO DIPARTIMENTO
Thomas Zecchini
thomas.zecchini@pandolfini.it

ASSISTENTE
Ines Cui
asianart@pandolfini.it



MONETE E MEDAGLIE

CAPO DIPARTIMENTO
Alessio Montagano
alessio.montagano@pandolfini.it

ASSISTENTE
Raffaella Calamini
numismatica@pandolfini.it



ARTE MODERNA E CONTEMPORANEA

CAPO DIPARTIMENTO
Susanne Capolongo
susanne.capolongo@pandolfini.it

ASSISTENTE
Carolina Santi
artecontemporanea@pandolfini.it



PORCELLANE E MAIOLICHE

ESPERTO
Giulia Anversa
milano@pandolfini.it



LIBRI, MANOSCRITTI E AUTOGRAFI

CAPO DIPARTIMENTO
Chiara Nicolini
chiara.nicolini@pandolfini.it



OROLOGI DA TASCA E DA POLSO

CONSULENTE
Fabrizio Zanini
fabrizio.zanini@pandolfini.it



ROMA

DIPINTI E SCULTURE ANTICHE

CAPO DIPARTIMENTO
Ludovica Trezzani
ludovica.trezzani@pandolfini.it

ASSISTENTI
Valentina Frascarolo
Lorenzo Pandolfini
Girolamo Tiberi Venturucci
dipintiantichi@pandolfini.it



GIOIELLI E OROLOGI DA TASCA E DA POLSO

ESPERTO
Andrea de Miglio
andrea.demiglio@pandolfini.it



INDICE

Sedi e referenti **5**

Informazioni asta **7**

Pandolfini Live **9**

LOTTI 1-131 **11**

LOTTI 132-247 **113**

Sedi e dipartimenti **174-175**

Condizioni generali di vendita **177**

Conditions of sale **182**

Come partecipare all'asta **179**

Auction **184**

Corrispettivo d'asta e IVA **180**

Buyers premium and V.A.T. **185**

Acquistare da Pandolfini **181**

Buying at Pandolfini **186**

Vendere da Pandolfini **181**

Selling through Pandolfini **186**

Modulo offerte **188-189**

Absentee and telephone bids **188-189**

Modulo abbonamenti **190**

Catalogue subscriptions **190**

Dove siamo **191**

We are here **191**

Foto di copertina lotto 60

Seconda di copertina lotto 111

Pagina 2 lotto 11

Pagina 4 lotto 77

Pagina 6 lotto 95

Pagina 8 lotto 103

Pagine 10 e 11 lotto 104

Pagine 106 e 107 lotto 213

Terza di copertina lotto 121

Siamo a disposizione per crediti fotografici e letterari agli eventuali aventi diritto che non è stato possibile identificare e contattare

CONDIZIONI DI VENDITA

1. Pandolfini CASA D'ASTE s.r.l. è incaricata a vendere gli oggetti affidati dai mandanti come da atti registrati all'Ufficio I.V.A. di Firenze. In caso di mandato con rappresentanza gli effetti della vendita si perfezionano direttamente sul Venditore e sul Compratore, anche ai fini della eventuale applicabilità del Codice del Consumo, senza assunzione di altra responsabilità da parte di Pandolfini CASA D'ASTE s.r.l. oltre a quelle derivanti dal mandato ricevuto, agendo la Pandolfini CASA D'ASTE s.r.l. quale semplice intermediario.

2. Le vendite si effettuano al maggior offerente. Non sono accettati trasferimenti a terzi dei lotti già aggiudicati. Pandolfini CASA D'ASTE s.r.l. riterrà unicamente responsabile del pagamento l'aggiudicatario. Pertanto la partecipazione all'asta in nome e per conto di terzi dovrà essere preventivamente comunicata e la Pandolfini CASA D'ASTE s.r.l. si riserva il diritto di non far partecipare all'asta il rappresentante, qualora ritenga non sufficientemente dimostrato il potere di rappresentanza.

3. Le valutazioni in catalogo sono puramente indicative ed espresse in Euro. Le descrizioni riportate rappresentano un'opinione e sono puramente indicative e non implicano pertanto alcuna responsabilità da parte di Pandolfini CASA D'ASTE s.r.l. . Eventuali contestazioni dovranno essere inoltrate in forma scritta entro 10 giorni e se ritenute valide comporteranno unicamente il rimborso della cifra pagata senza alcun'altra pretesa.

4. Pandolfini CASA D'ASTE s.r.l. non rilascia alcuna garanzia in ordine all'attribuzione, all'autenticità o alla provenienza dei beni posti in vendita dei quali l'unico responsabile rimane esclusivamente il mandante. Il mandante assume ogni garanzia e responsabilità in ordine al bene, con riferimento esemplificativo ma non esaustivo a proprietà, provenienza, conservazione e commerciabilità del bene oggetto del presente mandato.

5. L'asta sarà preceduta da un'esposizione, durante la quale il Direttore della vendita sarà a disposizione per ogni chiarimento; l'esposizione ha lo scopo di far esaminare lo stato di conservazione e la qualità degli oggetti, nonché chiarire eventuali errori ed inesattezze riportate in catalogo. Gli interessati si impegnano ad esaminare di persona il bene, eventualmente anche con l'ausilio di un esperto di fiducia. Tutti gli oggetti vengono venduti "come visti", nello stato e nelle condizioni di conservazione in cui si trovano.

6. Pandolfini CASA D'ASTE s.r.l. può accettare commissioni d'acquisto (offerte scritte e telefoniche) dei lotti in vendita su preciso mandato per quanti non potranno essere presenti alla vendita. I lotti saranno sempre acquistati al prezzo più conveniente consentito da altre offerte sugli stessi lotti, e dalle riserve registrate. Pandolfini CASA D'ASTE s.r.l. non si ritiene responsabile, pur adoperandosi con massimo scrupolo per eventuali errori in cui dovesse incorrere nell'esecuzione di offerte (scritte o telefoniche). Nel compilare l'apposito modulo, l'offerente è pregato di controllare accuratamente i numeri dei lotti, le descrizioni e le cifre indicate. Non saranno accettati mandati di acquisto con offerte illimitate. La richiesta di partecipazione telefonica sarà accettata solo se formulata per iscritto prima della vendita. Nel caso di due offerte scritte identiche per lo stesso lotto, prevarrà quella ricevuta per prima.

7. Durante l'asta il Banditore ha la facoltà di riunire o separare i lotti ed adottare comunque qualsiasi provvedimento ritenuto utile al fine della miglior gestione dell'asta, ivi compresa la possibilità di ritirare un lotto dall'asta.

8. I lotti sono aggiudicati dal Direttore della vendita; in caso di contestazioni, il lotto disputato viene rimesso all'incanto nella seduta stessa sulla base dell'ultima offerta raccolta. L'offerta effettuata in sala prevale sempre sulle commissioni d'acquisto di cui al n. 6.

9. Il pagamento totale del prezzo di aggiudicazione e dei diritti d'asta potrà essere immediatamente preteso da Pandolfini CASA D'ASTE S.r.l.; in ogni caso lo stesso dovrà essere effettuato entro e non oltre le ore 12.00 del giorno successivo alla vendita.

10. I lotti acquistati e pagati devono essere immediatamente ritirati, in ogni caso non oltre 10 (dieci) giorni dalla data dell'effettivo pagamento a favore di Pandolfini CASA D'ASTE s.r.l. In caso contrario spetteranno tutti i diritti di custodia a Pandolfini CASA D'ASTE s.r.l. che sarà esonerata da qualsiasi responsabilità in relazione alla custodia e all'eventuale deterioramento degli oggetti. Il costo settimanale di magazzino ammonterà a euro 26,00.

Il ritiro dei beni acquistati avverrà direttamente presso la sede indicata della Pandolfini CASA D'ASTE s.r.l. a cura e spese dell'acquirente il quale potrà procedere personalmente ovvero tramite persona incaricata. L'acquirente potrà richiedere di utilizzare un corriere o spedizioniere per la consegna, quale servizio autonomo e distinto. In tal caso, nessuna responsabilità potrà essere imputata alla Pandolfini CASA D'ASTE s.r.l. per eventuali danni che il bene dovesse subire durante il trasporto; in particolare, l'acquirente, direttamente o tramite incaricato, procederà alla verifica dell'adeguatezza dell'imballaggio, anche sulla base delle caratteristiche del bene acquistato, manlevando espressamente la Pandolfini CASA D'ASTE s.r.l. da qualsiasi responsabilità in merito.

In caso di mancato pagamento entro il termine di dieci giorni dall'asta, Pandolfini CASA D'ASTE s.r.l. potrà dichiarare risolta la vendita, annullando l'aggiudicazione, ovvero agire in via giudiziaria per il recupero della somma dovuta. In ipotesi di risoluzione della vendita, l'acquirente sarà tenuto al pagamento a favore di Pandolfini CASA D'ASTE s.r.l. di una penale pari alle provvigioni perse, dovute sia da parte del mandante che dell'acquirente. La consegna del bene potrà avvenire esclusivamente solo dopo il saldo integrale del prezzo di aggiudicazione.

11. Per i lotti contraddistinti con il simbolo (β), il venditore ricopre la qualifica di professionista. Nel caso in cui l'acquirente sia un consumatore ai sensi dell'art. 3 del Codice del Consumo le vendite concluse mediante offerte scritte senza partecipazione diretta in sala, telefoniche o offerte online costituiscono contratti a distanza ai sensi e per gli effetti degli artt. 45 e ss. del Codice del Consumo.

Salvo quanto previsto al comma che segue, ai sensi dell'art. 59, comma 1, lett. m) del Codice del Consumo, l'acquirente non potrà usufruire del diritto di recesso in quanto il contratto è da intendersi concluso in occasione di un'asta pubblica secondo la definizione di cui all'art. 45, comma 1, lett. o) del suddetto Codice del Consumo.

Per i lotti contraddistinti con il simbolo (β), in ipotesi di aste che si svolgono esclusivamente online senza possibilità di partecipazione all'asta di persona contraddistinte con la dicitura "asta a tempo", è riconosciuto all'acquirente il diritto di recesso ai sensi e per gli effetti di cui all'art. 59 del Codice del Consumo. L'acquirente potrà recedere dal contratto entro quattordici giorni dal momento in cui è entrato in possesso del bene acquistato, senza dover fornire alcuna motivazione, inviandone comunicazione per raccomandata AR ovvero tramite PEC alla Pandolfini

CASA D'ASTE s.r.l. all'indirizzo pandoaste@pec.pandolfini.it. A tal fine potrà essere inviata una qualsiasi dichiarazione esplicita della decisione di recedere dal contratto ovvero potrà essere utilizzata la comunicazione tipo scaricabile al seguente link: www.pandolfini.it/it/content/modulo-di-recesso.asp

Il termine sopra previsto si intende rispettato se la comunicazione relativa all'esercizio del diritto di recesso è inviata dal consumatore prima della scadenza del periodo di recesso. Pandolfini CASA D'ASTE s.r.l., a sua volta, provvederà a comunicare l'avvenuto recesso al venditore. Il costo per la riconsegna del bene sarà a carico dell'acquirente che provvederà quindi alla restituzione a sua cura e spese nel termine di quattordici giorni dal ricevimento da parte della Pandolfini CASA D'ASTE s.r.l. della comunicazione del recesso. Il termine è rispettato se l'acquirente respedisce i beni prima della scadenza del periodo di quattordici giorni.

La Pandolfini CASA D'ASTE s.r.l. rimborserà il pagamento ricevuto dal consumatore per l'acquisto del bene, entro quattordici giorni dal giorno in cui è informata della decisione del consumatore di recedere dal contratto. La Pandolfini CASA D'ASTE s.r.l. potrà però trattenere il rimborso finché non abbia ricevuto la restituzione dei beni oggetto di recesso. Il rimborso verrà effettuato utilizzando lo stesso mezzo di pagamento usato dal consumatore per la transazione iniziale, salvo che il consumatore abbia espressamente convenuto altrimenti e a condizione che questi non debba sostenere alcun costo quale conseguenza del rimborso.

Ai fini dell'esercizio del diritto di recesso, l'acquirente si intende comunque entrato nel possesso del bene acquistato nel momento in cui siano trascorsi dieci giorni dall'avvenuto pagamento da parte dell'acquirente e lo stesso non abbia provveduto al ritiro del bene.

12. Gli acquirenti sono tenuti all'osservanza di tutte le disposizioni legislative e regolamenti in vigore relativamente agli oggetti sottoposti a notifica, con particolare riferimento al D.Lsg. n. 42/2004. La vendita di oggetti sottoposti alla normativa sopra indicata sarà quindi sospensivamente condizionata al mancato esercizio del diritto di prelazione da parte del Ministero competente nel termine di sessanta giorni dalla data di ricezione della denuncia così come previsto dall'art. 61 del suddetto D.Lgs. n. 42/2004. Durante il termine utile ai fini dell'esercizio del diritto di prelazione, il bene non potrà comunque essere consegnato all'acquirente ai sensi dell'art. 61, comma 4, del D.Lgs. n. 42/2004. L'aggiudicatario non potrà, in caso di esercizio del diritto di prelazione da parte dello Stato, pretendere da Pandolfini CASA D'ASTE s.r.l. o dal Venditore alcun rimborso od indennizzo.

13. Il Decreto Legislativo n. 42 del 22 gennaio 2004 disciplina l'esportazione dei Beni Culturali al di fuori del territorio della Repubblica Italiana, mentre l'esportazione al di fuori della Comunità Europea è altresì assoggettata alla disciplina prevista dal Regolamento CEE n. 116/2009 del 18 dicembre 2008. L'esportazione di oggetti è regolata dalla suddetta normativa e dalle leggi doganali e tributarie in vigore. Pandolfini CASA D'ASTE s.r.l. non risponde del rilascio dei relativi permessi previsti né può garantirne il rilascio. Pandolfini CASA D'ASTE s.r.l. declina quindi ogni responsabilità nei confronti degli acquirenti in ordine ad eventuali restrizioni all'esportazione dei lotti aggiudicati. La mancata concessione delle suddette autorizzazioni non possono giustificare l'annullamento dell'acquisto né il mancato pagamento. Si ricorda che i reperti archeologici di provenienza italiana non possono essere esportati.

14. Ai sensi e per gli effetti dell'art. 22 D. Lgs n. 231/2007 (Decreto Antiriciclaggio), i clienti si impegnano a fornire tutte le informazioni necessarie ed aggiornate per consentire a Pandolfini CASA D'ASTE s.r.l. di adempiere agli obblighi di adeguata verifica della clientela.

Resta inteso che il perfezionamento dell'operazione è subordinato al rilascio da parte del Cliente delle informazioni richieste da Pandolfini CASA D'ASTE s.r.l. per l'adempimento dei suddetti obblighi. Ai sensi dell'art. 42 D. Lgs n. 231/07, Pandolfini CASA D'ASTE s.r.l. si riserva la facoltà di astenersi e non concludere l'operazione nel caso di impossibilità oggettiva di effettuare l'adeguata verifica della clientela.

15. Il presente regolamento viene accettato automaticamente da quanti concorrono alla vendita all'asta. Per tutte le contestazioni è stabilita la competenza del Foro di Firenze.

16. I lotti contrassegnati con ★ sono stati affidati da soggetti I.V.A. e pertanto assoggettati ad I.V.A. come segue: 22% sul prezzo di aggiudicazione e 22% sul corrispettivo netto d'asta.

17. I lotti contrassegnati con (Λ) s'intendono corredati da attestato di libera di circolazione, mentre i lotti contrassegnati con (◇), da attestato di avvenuta spedizione o importazione.

18. I lotti contrassegnati con ● sono assoggettati al diritto di seguito. Il decreto legislativo n. 118 del 13 febbraio 2006 ha introdotto il diritto degli autori di opere e di manoscritti, e dei loro eredi, ad un compenso sul prezzo di goni vendita, successivamente alla prima, dell'opera originale, il c.d. "diritto di seguito". Detto compenso è dovuto nel caso il prezzo di vendita non sia inferiore ad €. 3.000 ed è così determinato:

- a) 4% per la parte del prezzo di vendita compresa tra €. 3.000 ed €. 50.000
- b) 3% per la parte del prezzo di vendita compresa tra €. 50.000,01 ed €. 200.000
- c) 1% per la parte del prezzo di vendita compresa tra €. 200.000,01 ed €. 350.000
- d) 0,5% per la parte del prezzo di vendita compresa tra €. 350.000,01 ed €. 500.000
- e) 0,25% per la parte del prezzo di vendita superiore ad €. 500.000

Pandolfini CASA D'ASTE s.r.l. è tenuta a versare il "diritto di seguito" per conto dei venditori alla Società Italiana degli Autori ed Editori (SIAE).

Nel caso il lotto sia soggetto al c.d. "diritto di seguito" ai sensi dell'art. 144 della legge 633/41, l'aggiudicatario si impegna a corrispondere, oltre all'aggiudicazione, alle commissioni d'asta e alle altre spese eventualmente gravanti, anche l'importo che spetterebbe al Venditore pagare ai sensi dell'art. 152 l. 633/41, che Pandolfini CASA D'ASTE s.r.l. si impegna a versare al soggetto incaricato della riscossione.

19. I lotti contrassegnati con ■ sono offerti senza riserva.

20. L'informativa sul trattamento dei dati personali è consultabile sul sito internet della Pandolfini CASA D'ASTE s.r.l. al seguente indirizzo www.pandolfini.it/it/content/privacy.asp.

COME PARTECIPARE ALL'ASTA

Le aste sono aperte al pubblico e senza alcun obbligo di acquisto. I lotti sono solitamente venduti in ordine numerico progressivo come riportati in catalogo. Il ritmo di vendita è indicativamente di 90 - 100 lotti l'ora ma può variare a seconda della natura degli oggetti.

Offerte scritte e telefoniche

Nel caso non sia possibile presenziare all'asta, Pandolfini CASA D'ASTE potrà concorrere per Vostro conto all'acquisto dei lotti.

Per accedere a questo servizio, del tutto gratuito, dovrete inoltrare l'apposito modulo che troverete in fondo al catalogo o presso i ns. uffici con allegato la fotocopia di un documento d'identità. I lotti saranno eventualmente acquistati al minor prezzo reso possibile dalle altre offerte in sala.

In caso di offerte scritte dello stesso importo sullo stesso lotto, avrà precedenza quella ricevuta per prima.

Pandolfini CASA D'ASTE S.r.l. offre inoltre ai propri clienti la possibilità di essere contattati telefonicamente durante l'asta per concorrere all'acquisto dei lotti proposti.

Sarà sufficiente inoltrare richiesta scritta che dovrà pervenire 12 ore prima della vendita. Detto servizio sarà garantito nei limiti della disposizione delle linee al momento ed in ordine di ricevimento delle richieste.

Per quanto detto si consiglia di segnalare comunque un'offerta che ci consentirà di agire per Vostro conto esclusivamente nel caso in cui fosse impossibile contattarvi.

Rilanci

Il prezzo di partenza è solitamente inferiore alla stima indicata in catalogo ed i rilanci sono indicativamente pari al 10% dell'ultima battuta.

In ogni caso il Banditore potrà variare i rilanci nel corso dell'asta.

Ritiro lotti

I lotti pagati nei tempi e modi sopra riportati dovranno, salvo accordi contrari, essere immediatamente ritirati.

Su precise indicazioni scritte da parte dell'acquirente Pandolfini CASA D'ASTE S.r.l. potrà, a spese e rischio dello stesso, curare i servizi d'imballaggio e trasporto.

Per altre informazioni si rimanda alle Condizioni Generali di Vendita.

Pagamenti

Il pagamento dei lotti dovrà essere effettuato, in €, entro il giorno successivo alla vendita, con una delle seguenti forme:

- contanti nei limiti di legge previsti al momento del pagamento

- assegno circolare non trasferibile o assegno bancario previo accordo con la Direzione amministrativa.
intestato a:

Pandolfini CASA D'ASTE S.r.l.

- bonifico bancario presso:

MONTE DEI PASCHI DI SIENA

Via dei Pecori 8 - FIRENZE

IBAN IT 21T 01030 02800 000063650896

intestato a Pandolfini Casa d'Aste

Swift BIC PASCITMMFIR

Pandolfini CASA D'ASTE S.r.l. agisce per conto dei venditori in virtù di un mandato con rappresentanza e pertanto non si sostituisce ai terzi nei rapporti contabili.

I lotti venduti da Soggetti I.V.A. saranno fatturati da quest'ultimi agli acquirenti.

La ns. fattura, pur riportando per quietanza gli importi relativi ad aggiudicazione ed I.V.A., è costituita unicamente dalla parte appositamente evidenziata.

ACQUISTARE DA PANDOLFINI

Le stime in catalogo sono espresse in Euro (€).

Dette valutazioni, puramente indicative, si basano sui prezzo medio di mercato di opere comparabili, nonché sullo stato di conservazione e sulle qualità dell'oggetto stesso.

I cataloghi Pandolfini includono riferimenti alle condizioni delle opere solo nelle descrizioni di opere multiple (quali stampe, libri, vini e monete).

Si prega di contattare l'esperto del dipartimento per richiedere un condition report di un lotto particolare. I lotti venduti nelle nostre aste saranno raramente, per natura, in un perfetto stato di conservazione, ma potrebbero presentare, a causa della loro natura e della loro antichità, segni di usura, danni, altre imperfezioni, restauri o riparazioni. Qualsiasi riferimento alle condizioni dell'opera nella scheda di catalogo non equivale a una completa descrizione dello stato di conservazione. I condition report sono solitamente disponibili su richiesta e completano la scheda di catalogo. Nella descrizione dei lotti, il nostro personale valuta lo stato di conservazione in conformità alla stima dell'oggetto e alla natura dell'asta in cui è inserito. Qualsiasi affermazione sulla natura fisica del lotto e sulle sue condizioni nel catalogo, nel condition report o altrove è fatta con onestà e attenzione. Tuttavia il personale di Pandolfini non ha la formazione professionale del restauratore e ne consegue che ciascuna affermazione non potrà essere esaustiva. Consigliamo sempre la visione diretta dell'opera e, nel caso di lotti di particolare valore, di avvalersi del parere di un restauratore o di un consulente di fiducia prima di effettuare un'offerta.

Ogni asserzione relativa all'autore, attribuzione dell'opera, data, origine, provenienza e condizioni costituisce un'opinione e non un dato di fatto.

Si precisano di seguito per le attribuzioni:

1. ANDREA DEL SARTO: a nostro parere opera dell'artista.
2. ATTRIBUITO AD ANDREA DEL SARTO: è nostra opinione che l'opera sia stata eseguita dall'artista, ma con un certo grado d'incertezza.
3. BOTTEGA DI ANDREA DEL SARTO: opera eseguita da mano sconosciuta ma nell'ambito della bottega dell'artista, realizzata o meno sotto la direzione dello stesso.
4. CERCHIA DI ANDREA DEL SARTO: a ns. parere opera eseguita da soggetto non identificato, con connotati associabili al suddetto artista. E' possibile che si tratti di un allievo.
5. STILE DI ...; SEGUACE DI ...; opera di un pittore che lavora seguendo lo stile dell'artista; può trattarsi di un allievo come di altro artista contemporaneo o quasi.
6. MANIERA DI ANDREA DEL SARTO: opera eseguita nello stile dell'artista ma in epoca successiva.
7. DA ANDREA DEL SARTO: copia di un dipinto conosciuto dell'artista.
8. IN STILE ...: opera eseguita nello stile indicato ma di epoca successiva.
9. I termini firmato e/o datato e/o siglato, significano che quanto riportato è di mano dell'artista.
10. Il termine recante firma e/o data significa che, a ns. parere, quanto sopra sembra aggiunto successivamente o da altra mano.
11. Le dimensioni dei dipinti indicano prima l'altezza e poi la base e sono espresse in cm. Le dimensioni delle opere su carta sono invece espresse in mm.
12. I lotti contrassegnati con (λ) s'intendono corredati da attestato di libera di circolazione o attestato di temporanea importazione artistica in Italia.
13. Il peso degli oggetti in argento è calcolato al netto delle parti in metallo, vetro e cristallo. Per gli argenti con basi appesantite il peso non è riportato.
14. I lotti contrassegnati con ● sono assoggettati al diritto di seguito.

CORRISPETTIVO D'ASTA E I.V.A.

Al prezzo di aggiudicazione dovrà essere aggiunto un importo dei diritti d'asta pari al:

- 25% fino a 250.000 euro
- 22% sulla parte eccedente.

Tali percentuali sono comprensive dell'iva in base alla normativa vigente.

Lotti contrassegnati con * in catalogo

Le aggiudicazioni dei lotti contrassegnati con * ed assoggettati ad iva con regime ordinario, avranno invece le seguenti maggiorazioni:

- iva del 22% sul prezzo di aggiudicazione
- diritti d'asta del 25% fino a 250.000 euro e del 22% sulla parte eccedente

Le vendite effettuate in virtù di mandati senza rappresentanza stipulati con soggetti IVA per beni per i quali non sia stata detratta l'imposta all'atto di acquisto sono soggette al regime del Margine ai sensi dell'art. 40 bis D.L. 41/95.

ACQUISTARE DA PANDOLFINI

Modalità di pagamento

Il pagamento potrà avvenire nelle seguenti modalità:

- a) contanti nei limiti di legge previsti al momento del pagamento;
- b) assegno circolare soggetto a preventiva verifica con l'istituto di emissione;
- c) assegno bancario di conto corrente previo accordo con la direzione amministrativa della Pandolfini CASA D'ASTE S.r.l.;
- d) bonifico bancario intestato a Pandolfini Casa d'Aste MONTE DEI PASCHI DI SIENA

Filiale FIRENZE - Via dei Pecori, 8

IBAN: IT 21T 01030 02800 000063650896

BIC: PASCITMMFIR

Diritto di seguito

Il decreto Legislativo n. 118 del 13 febbraio 2006 ha introdotto il diritto degli autori di opere e di manoscritti, e dei loro eredi, ad un compenso sul prezzo di ogni vendita, successiva alla prima, dell'opera originale, il c.d. "diritto di seguito".

Detto compenso è dovuto nel caso il prezzo di vendita non sia inferiore ad € 3.000 ed è così determinato

- a) 4% fino a € 50.000;
- b) 3% per la parte del prezzo di vendita compresa tra € 50.000,01 ed € 200.000;
- c) 1% per la parte del prezzo di vendita compresa tra € 200.000,01 ed € 350.000;
- d) 0,5% per la parte del prezzo di vendita compresa tra € 350.000,01 ed € 500.000;
- e) 0,25% per la parte del prezzo di vendita superiore ad € 500.000.

Pandolfini Casa d'Aste è tenuta a versare il "diritto di seguito" per conto dei venditori alla Società italiana degli autori ed editori (SIAE).

Nel caso il lotto sia soggetto al c.d. "diritto di seguito" ai sensi dell'art. 144 della legge 633/41, l'aggiudicatario s'impegna a corrispondere, oltre all'aggiudicazione, alle commissioni d'asta ed alle altre spese eventualmente gravanti, anche l'importo che spetterebbe al Venditore pagare ai sensi dell'art. 152 L. 633/41, che Pandolfini s'impegna a versare al soggetto incaricato delle riscossione.

Si ricorda che per l'esportazione di opere che hanno più di 50 anni la legge italiana prevede la richiesta di un attestato di libera circolazione. Il tempo di attesa per il rilascio di tale documentazione è di circa 40 giorni dalla presentazione dell'opera e dei relativi documenti alla Soprintendenza Belle Arti.

In caso di aggiudicazione del lotto da parte di un compratore straniero, si prega il cliente di contattare immediatamente il dipartimento competente in merito all'opera acquistata per informazioni sul preventivo e per le pratiche relative all'esportazione e al trasporto delle opere in paesi esteri.

Il mancato rilascio o il ritardo del rilascio della licenza non costituisce una causa di risoluzione o annullamento della vendita, né giustifica il ritardo del pagamento da parte dell'acquirente.

VENDERE DA PANDOLFINI

Valutazioni

Presso gli uffici di Pandolfini CASA D'ASTE S.r.l. è possibile, su appuntamento, ottenere una valutazione gratuita dei Vostri oggetti.

In alternativa, potrete inviare una fotografia corredata di tutte le informazioni utili alla valutazione, in base alla quale i ns. esperti potranno fornire un valore di stima indicativo.

Mandato per la vendita

Qualora decidiate di affidare gli oggetti per la vendita, il personale Pandolfini Vi assisterà in tutte le procedure. Alla consegna degli oggetti Vi verrà rilasciato un documento (mandato a vendere) contenente la lista degli oggetti, i prezzi di riserva, la commissione e gli eventuali costi per assicurazione, foto e trasporto. Dovranno essere forniti un documento d'identità ed il codice fiscale per l'annotazione sui registri di P.S. conservati presso gli uffici Pandolfini.

Il mandato a vendere può essere con o senza rappresentanza. Il mandante rimane, eventualmente anche solo in via di manleva nei confronti della Pandolfini, il soggetto responsabile per eventuali pretese che l'acquirente dovesse avanzare in ordine al bene acquistato.

Riserva

Il prezzo di riserva è l'importo minimo (al lordo delle commissioni) al quale l'oggetto affidato può essere venduto. Detto importo è strettamente riservato e sarà tutelato dal Banditore in sede d'asta. Qualora detto prezzo non venga raggiunto, il lotto risulterà invenduto.

Liquidazione del ricavato

Trascorsi circa 35 giorni dalla data dell'asta, e comunque una volta ultimate le operazioni d'incasso, provvederemo alla liquidazione, dietro emissione di una fattura contenente in dettaglio le commissioni e le altre spese addebitate.

Commissioni

Sui lotti venduti Pandolfini CASA D'ASTE S.r.l. applicherà una commissione del 13% (oltre ad I.V.A.) mediante detrazione dal ricavato.

CONDITIONS OF SALE

1. Pandolfini CASA D'ASTE s.r.l. is charged with selling objects entrusted to the same by consignors as per the deeds registered at the VAT Office of Florence. In the event of mandates with representation, the effects of the sale shall be completed directly by the Seller and the Purchaser, also for the purposes of the possible application of the Consumer Code, without the assumption of any additional liability by Pandolfini CASA D'ASTE s.r.l. other than whatever derives from the mandate received, with Pandolfini CASA D'ASTE s.r.l. acting as a simple intermediary.

2. Sales shall be awarded to the highest bidder. The transfer of sold lots to third parties shall not be accepted. Pandolfini CASA D'ASTE s.r.l. shall hold the successful bidder solely responsible for the payment. For this reason, participation in the auction in the name and on the behalf of third parties shall be notified in advance and Pandolfini CASA D'ASTE s.r.l. shall reserve the right to refuse to allow the representative to take part in the auction should it deem that the power of representation has not been sufficiently demonstrated.

3. The estimates in the catalogue are purely indicative and are expressed in euros. The descriptions of the lots shall be considered to be no more than an opinion and purely indicative, and shall not, therefore, entail any liability on the part of Pandolfini CASA D'ASTE S.r.l. Any complaints should be sent in writing within ten (10) days and, where considered valid, shall solely entail the reimbursement of the amount paid without the right to any further claims.

4. Pandolfini CASA D'ASTE s.r.l. shall not issue any guarantees regarding the attribution, authenticity or origin of the goods put up for sale for which the sole person responsible shall exclusively remain the consignor. The consignor shall assume every guarantee and responsibility concerning the goods with reference to – by way of an example but not limited to - the ownership, origin, preservation and marketability of the item which is the subject of this mandate.

5. The auction shall be preceded by an exhibition during which the Director of the sale shall be available for any clarification; the purpose of the exhibition shall be to allow prospective bidders to inspect the state of preservation and the quality of the objects as well as to clarify any possible errors or inaccuracies in the catalogue. The interested parties shall undertake to examine the objects in person, possibly with the assistance of a trusted expert. All the objects shall be “sold as seen” in the same condition and state of preservation in which they are displayed.

6. Pandolfini CASA D'ASTE s.r.l. may accept absentee bids (written or telephone bids) for the lots for sale on the precise mandate of persons who are unable to attend the auction. The lots shall always be purchased at the best price, in compliance with other bids for the same lots and with the registered reserves. The Pandolfini CASA D'ASTE s.r.l. shall not be held responsible for any mistakes in the management of any written or telephone bids whilst undertaking to scrupulously avoid any errors. Bidders are advised to carefully check the numbers of the lots, the descriptions and the figures indicated when filling in the relevant form. Absentee bids of an unlimited amount shall not be accepted. Telephone bidding requests shall only be accepted where formulated in writing before the sale. In the event of two identical absentee bids for the same lot, priority shall be given to the first one received.

7. During the auction the Auctioneer shall have the right to combine or separate the lots and to adopt any measures deemed to be useful for the optimum management of the event, including the possibility of

withdrawing a lot from the same.

8. The lots shall be awarded by the Director of the sale; in the event of a dispute, the contested lot shall be re-offered at the same session based on the last bid received. Bids placed in the salesroom shall always prevail over absentee bids as per point no. 6.

9. Pandolfini CASA D'ASTE S.r.l. may immediately request the total payment of the final price, including the buyer's premium; this should, in any case, be paid by no later than 12 p.m. on the day after the sale.

10. Lots that have been purchased and paid for should be collected immediately and, in any case, no later than 10 (ten) days from the date of the actual payment made to Pandolfini CASA D'ASTE s.r.l. Failing this, Pandolfini CASA D'ASTE s.r.l. shall be entitled to claim all the storage charges and shall be exempt from any liability related to the storage or any deterioration of the objects. The weekly storage fee shall amount to € 26.00.

The collection of the goods purchased shall be carried out under the responsibility and at the expense of the purchaser either in person or through an incumbent or a carrier/forwarding agent. In any case, Pandolfini CASA D'ASTE s.r.l. shall not be liable for any damage to the goods suffered during transport; in particular, the purchaser, either directly or through its incumbent, shall undertake to inspect the suitability of the packaging, also based on the characteristics of the object purchased, expressly releasing Pandolfini CASA D'ASTE s.r.l. from any liability in this regard.

In the event that payment is not made within the term of ten (10) days from the auction, Pandolfini CASA D'ASTE s.r.l. may declare the sale to have been canceled, annulling the awarding of the bid and taking legal steps in order to recover the amount due. In the event of the cancellation of the sale, the purchaser shall be obliged to pay Pandolfini CASA D'ASTE srl a penalty equal to the lost commission due by both the principal and by the purchaser. The delivery of the goods shall take place exclusively once the full balance of the final price has been paid.

11. For lots marked with the symbol (β), the seller holds the qualification of a professional. In the event that the purchaser is a consumer pursuant to art. 3 of the Consumer Code, sales completed by means of absentee bids without direct salesroom participation, in writing, by telephone or online, shall constitute distance contracts pursuant to and as an effect of articles 45 and fol. of the Consumer Code.

Pursuant to art. 59, para. 1 m) of the Consumer Code and barring the provisions of the following paragraph, the purchaser may not take advantage of the right of withdrawal since the contract shall be understood to have been concluded on the occasion of a public auction according to the definition in art. 45, para. 1 o) of the aforementioned Consumer Code.

For lots marked with the symbol (β), in the case of auctions held exclusively online without the possibility of taking part in person, indicated by the wording “timed auction”, the purchaser's right of withdrawal shall be recognized pursuant to and as an effect of art. 59 of the Consumer Code. The purchaser may withdraw from the contract within fourteen (14) days from entering into possession of the object purchased without having to provide any motivation, notifying the same by registered letter with advice of receipt or via certified email sent to

Pandolfini CASA D'ASTE s.r.l. at pandoaste@pec.pandolfini.it. Any explicit declaration of the decision to withdraw from the contract may be sent for this purpose or the standard notification which can be downloaded from the following link: www.pandolfini.it/it/content/modulo-di-recesso.asp

The above term shall be understood to have been complied with in the event that the notification of the exercising of the right of withdrawal is sent by the consumer before the expiry of the withdrawal period. Pandolfini CASA D'ASTE s.r.l. shall, in turn, undertake to notify the seller of the withdrawal. The cost of redelivering the object shall be charged to the purchaser who shall, therefore, undertake to return the same under its own responsibility and at its own expense within fourteen (14) days from when Pandolfini CASA D'ASTE s.r.l. receives the notification of withdrawal. The term shall be deemed to have been complied with if the purchaser returns the goods before the 14-day deadline.

Pandolfini CASA D'ASTE s.r.l. shall undertake to reimburse all the payments received from the consumer, including the delivery expenses (with the exception of any additional costs arising from the choice of a method of delivery different from the cheaper standard delivery offered), within fourteen (14) days from when it was informed of the consumer's decision to withdraw from the contract. Pandolfini CASA D'ASTE s.r.l. may, however, withhold reimbursement until it has received the returned goods which are the subject of the withdrawal. Reimbursement may be made by employing the same method of payment used by the consumer for the initial transaction, unless the consumer has expressly agreed otherwise and on condition that the same does not have to sustain any other costs as a consequence of the reimbursement.

For the purposes of exercising the right of withdrawal, the purchaser shall, however, be understood to have entered into possession of the object purchased when ten (10) days have passed from payment by the purchaser without the same undertaking to collect the object.

12. Purchasers should undertake to comply with all the legislative measures and regulations currently in force regarding objects subject to notification, with particular reference to Italian Legislative Decree no. 42/2004. The sale of objects subject to the above regulations shall, therefore, be suspensively conditional upon the absence of the exercising of the right of pre-emption by the competent Ministry within the term of sixty (60) days from the date of receipt of the report as envisaged by art. 61 of above Legislative Decree no. 42/2004. During the period of time permitted for exercising the right of pre-emption, the object may not, however, be delivered to the purchaser pursuant to art. 61, para.4, of Legislative Decree no. 42/2004. In the event of the exercising of the right of pre-emption by the State, the successful bidder may not claim any reimbursement or indemnity from Pandolfini CASA D'ASTE s.r.l. or from the Seller.

13. Italian Legislative Decree no. 42 dated 22 January 2004 regulates the exportation of objects of cultural interest outside Italy, while exportation outside the European Community is regulated by EEC Regulation no. 116/2009 dated 18 December 2008. The exportation of objects is regulated by the above regulations and by the customs and tax laws in force. Pandolfini CASA D'ASTE s.r.l. shall not be deemed responsible for and cannot guarantee the issuing of the relevant permits. Therefore Pandolfini CASA D'ASTE s.r.l. shall decline any responsibility vis-à-vis the purchasers with regard to any restrictions on the exportation of the lots awarded. The failure to grant the above authorizations shall not justify the cancellation of the purchase or the non-payment of the same. It should be remembered that archeological findings of Italian origin may not be exported.

14. Pursuant to and as an effect of art. 22 Legislative Decree no. 231/2007 (Anti-Money Laundering Decree), clients shall undertake to provide all the up to date information necessary for permitting Pandolfini CASA D'ASTE s.r.l. to fulfill the obligations regarding the adequate verification of the clientele.

It shall be understood that the completion of the operation shall be subject to the issuing by the Client of the information requested by Pandolfini CASA D'ASTE s.r.l. in order to fulfill the above obligations. Pursuant to art. 42 Legislative Decree no. 231/07, Pandolfini CASA D'ASTE s.r.l. shall reserve the right to abstain from and not conclude the operation in the event of the objective impossibility of carrying out an adequate verification of the clientele.

15. These regulations shall be automatically accepted by anyone participating in the auction. The Court of Florence shall have jurisdiction over any disputes that may arise.

16. Lots marked with * have been entrusted by Consignors subject to V.A.T. and are therefore subject to V.A.T. as follows: 22% payable on the hammer price and 22% on the net buyer's premium.

17. Lots marked with (λ) shall be understood to be accompanied by a certificate of free circulation, while lots marked with (◇) by a certificate attesting to the shipment or importation.

18. Lots marked with ● are subject to resale rights. Italian Legislative Decree no. 118 dated 13 February 2006 introduced royalties for the authors of works and manuscripts, and their heirs, as a fee on the price of each sale, subsequent to the first sale of the original work, the so-called "resale rights".

This fee shall be due in the event that the sale price is no less than €. 3,000 and shall be determined as follows:

- a) 4% for the part of the sale price comprised between €. 3,000 and €. 50,000
- b) 3% for the part of the sale price comprised between €. 50,000.01 and €. 200,000
- c) 1% for the part of the sale price comprised between €. 200,000.01 and €. 350,000
- d) 0.5% for the part of the sale price comprised between €. 350,000.01 and €. 500,000
- e) 0.25% for the part of the sale price above €. 500,000

Pandolfini CASA D'ASTE s.r.l. shall be obliged to pay the "resale rights" on behalf of the sellers to the Italian Society of Authors and Publishers (SIAE).

In the event that the lot is subject to so-called "resale rights" pursuant to art. 144 of Italian Law no. 633/41, in addition to the payment of the bid awarded, the auction commission and any other expenses due, the successful bidder shall also undertake to pay the amount that the Seller is obliged to pay pursuant to art. 152 of Law no. 633/41, which Pandolfini CASA D'ASTE s.r.l. shall pay to the subject entrusted with collecting the same.

19. Lots marked with ■ are offered without reserve.

20. The privacy policy statement regarding the processing of personal information can be consulted on the Pandolfini CASA D'ASTE s.r.l. website at the following address www.pandolfini.it/it/content/privacy.asp.

AUCTIONS

Auctions are open to the public without any obligation to bid. The lots are usually sold in numerical order as listed in the catalogue. Approximately 90-100 lots are sold per hour, but this figure can vary depending on the nature of the objects.

Absentee bids and telephone bids

If it's not possible for the bidder to attend the auction in person, Pandolfini CASA D'ASTE S.r.l. will execute the bid on your behalf.

To have access to this free service you will need to send us a photocopy of some form of ID and the relevant form that you will find at the end of the catalogue or in our offices. The lots will be purchased at the best possible price depending on the other bids in the salesroom.

In the event of absentee bids of equal amount, the first one to be placed will have the priority. Pandolfini CASA D'ASTE S.r.l. offers its clients the possibility to be contacted by telephone during the auction to participate in the sale. You will need to send a written request within 12 hours prior to the time of the sale. This service is guaranteed depending on the lines available at the time, and according to the order of arrival of the requests.

We therefore advise clients to place a bid that will allow us to execute it on their behalf only when it is not possible to contact them.

Bids

The starting price is usually lower than the estimate stated in the catalogue, and each raising will be approximately 10% of the previous bid.

The raising of the bid during the auction is, in any case at the sole discretion of the auctioneer.

Collection of lots

The lots paid for following the aforementioned procedures must be collected immediately, unless other agreements have been taken with the auction house.

Pandolfini CASA D'ASTE S.r.l. may, following the precise, written indications of the Purchaser, attend to the packing and shipping of the lots at the Purchaser's risk and expense.

For any other information please see General Conditions of Sale.

Payment

The payment of the lots is due, in EUR, the day following the sale, in any of the following ways:

- cash within the limits established by law at the time of payment
- non-transferable bank draft or personal cheque with prior consent from the administrative office, made payable to: Pandolfini CASA D'ASTE S.r.l.
- bank transfer to:
MONTE DEI PASCHI DI SIENA
Via dei Pecori 8 - FIRENZE
IBAN IT 21T 01030 02800 000063650896
headed to Pandolfini Casa d'Aste
Swift BIC PASCITMMFIR

Pandolfini CASA D'ASTE S.r.l. acts on behalf of the Consignor on the basis of a mandate, and does not substitute third parties regarding payments. For lots sold by V.A.T. payers, an invoice will be issued to the purchaser by the seller. Our invoice, though you will find reported the hammer price and the V.A.T., is only made up of the amount highlighted.

BUYING AT PANDOLFINI

The estimates in the catalogue are expressed in Euros (€). These estimates are purely indicative and are based on the mean price of comparable pieces on the market, on the condition and on the characteristics of the object itself.

The catalogues of Pandolfini include information on the condition of the objects only when describing multiple lots (such as prints, books, coins and bottles of wine). Please request a condition report of the lot you are interested in from the specialist in charge.

Lots sold in our auctions will rarely be in perfect condition and may show, due to their nature and age, signs of wear, damage, restoration or repair and other imperfections. Any reference to the condition of the object in the catalogue is not equivalent to a complete description of its condition. Condition reports are usually available on request and complete the catalogue entries. In the description of the lots, our staff judges the condition of the object in accordance with its estimate and the kind of auction in which it has been included. Any statement in the catalogue, in the condition report or elsewhere, regarding the physical nature of the lot and its condition, is given honestly and scrupulously. The staff of Pandolfini however does not have the professional training of a restorer: any statement therefore should not be considered exhaustive. Potential purchasers are always advised to inspect the object in person and, in the case of lots of particular value, to ask the opinion of a restorer or of a trusted consultant before placing a bid.

Any statement regarding the author, the attribution of the work, dating, origin, provenance and condition is to be considered a simple opinion and not an actual fact.

As concerning attributions, please note that:

1. ANDREA DEL SARTO: in our opinion a work by the artist.
2. ATTRIBUTED TO ANDREA DEL SARTO: in our opinion the work was executed by the artist, but with a degree of uncertainty.
3. ANDREA DEL SARTO'S WORKSHOP: work executed by an unknown artist in the workshop of the artist, whether or not under his direction.
4. ANDREA DEL SARTO'S CIRCLE: in our opinion a work executed by an unidentifiable artist, with characteristics referable to the aforementioned artist. He may be a pupil.
5. STYLE OF...; FOLLOWER OF...; a work by a painter who adheres to the style of the artist: he could be a pupil or another contemporary, or almost contemporary, artist.
6. MANNER OF ANDREA DEL SARTO: work executed imitating the style of the artist, but at a later date.
7. FROM ANDREA DEL SARTO: copy from a painting known to be by the artist.
8. IN THE STYLE OF...: work executed in the style specified, but from a later date.
9. The terms signed and/or dated and/or initialled means that it was done by the artist himself.
10. The term bearing the signature and/or date means that, in our opinion, the writing was added at a later date or by a different hand.
11. In the measurements of the paintings, expressed in cm, height comes before base. The size of works on paper is instead expressed in mm.
12. For lots with the symbol (λ), an export licence or a temporary importation licence is available.
13. The weight of silver objects is a net weight, excluding metal, glass and crystal parts. The weight of silver objects with a weighted base will not be indicated.
14. Lots with the symbol ● are subjected to the "resale right".

BUYER'S PREMIUM AND VAT

A buyer's premium will be added to the hammer price amounting to:

- 25% up to € 250,000
- 22% on any excess amount.

These percentages shall include VAT in accordance with current regulations.

Lots marked * in the catalogue

The sale of lots marked * and subject to ordinary VAT will instead be increased as follows:

- 22% VAT on the hammer price
- 25% buyer's premium up to € 250,000 and 22% on any excess amount

Sales carried out by virtue of mandates without the power of representation that are stipulated with VAT subjects and involve goods for which the tax has not been deducted at the moment of purchase shall be subject to the VAT Margin scheme pursuant to art. 40 b) of Italian Legislative Decree 41/95.

BUYING AT PANDOLFINI

Terms of payment

The following methods of payment are accepted:

- a) cash within the limits established by law at the time of payment;
- b) bank draft subject to prior verification with the issuing bank;
- c) current account bank check upon agreement with the administrative offices of Pandolfini CASA D'ASTE S.r.l.;
- d) bank transfer made out to Pandolfini Casa d'Aste

MONTE DEI PASCHI DI SIENA

Filiale FIRENZE - Via dei Pecori, 8

IBAN: IT 21T 01030 02800 000063650896

BIC: PASCITMMFIR

Resale right

The Legislative Decree n. 118 dated 13th February 2006 introduced the right for authors of works of art and manuscripts, and for their heirs, to receive a remuneration from the price of any sale after the first, of the original work: this is the so-called "resale right".

This payment is due for selling prices over €3,000 and is determined as follows:

- a) 4 % up to € 50,000;
- b) 3 % for the portion of the selling price between € 50,000,01 and € 200,000;
- c) 1 % for the portion of the selling price between € 200,000,01 and € 350,000;
- d) 0,5 % for the portion of the selling price between € 350,000,01 and € 500,000;
- e) 0,25 % for the portion of the selling price exceeding € 500,000.

Pandolfini CASA D'ASTE S.r.l. is liable to pay the "resale right" on the sellers' behalf to the Società Italiana degli Autori ed Editori (SIAE).

Should the lot be subjected to the "resale right" in accordance with the art. 144 of the law 633/41, the purchaser will pay, in addition to the hammer price, to the commission and to other possible expenses, the amount that would be due to the Seller in accordance with the art. 152 of the law 633/41, that Pandolfini will pay to the subject authorized to collect it.

Please remember that, in the case of the exportation of works that are over 50 years old, according to Italian law a certificate of free circulation should be requested. The waiting time for the issuing of this documentation is around forty (40) days from the presentation of the work and the relevant documents to the *Soprintendenza Belle Arti* (Superintendency of Fine Arts).

In the event that the lot is awarded to a foreign buyer, the client is requested to immediately contact the competent department regarding the work purchased for information about the estimate and the paperwork necessary for the exportation and transport of the work to a foreign country.

The failed or delayed issuing of the license shall not constitute grounds for the rescinding or annulment of the sale, nor shall it justify any delay in the payment by the purchaser.

SELLING THROUGH PANDOLFINI

Evaluations

You can ask for a free evaluation of your objects by fixing an appointment at the headquarters of Pandolfini CASA D'ASTE S.r.l. Alternatively, you may send us a photograph of the objects and any information which could be useful: our specialists will then express an indicative evaluation.

Mandate of sale

If you should decide to entrust your objects to us, the Pandolfini staff will assist you through the entire process. Upon delivery of the objects you will receive a document (mandate of sale) which includes a list of the objects, the reserves, our commission and possible costs for insurance, photographs and shipping. We will need some form of ID and your date and place of birth for the registration in the P.S. registers in the offices of Pandolfini. The mandate of sale is a mandate of representation: therefore Pandolfini CASA D'ASTE S.r.l. cannot substitute the seller in his relations with third parties.

Reserve

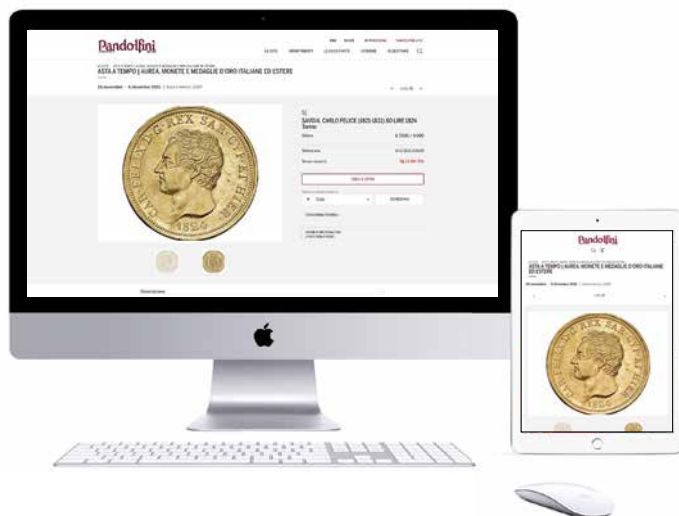
The reserve is the minimum amount (commission included) at which an object can be sold. This sum is strictly confidential and the auctioneer will ensure it remains so it during the auction. If the reserve is not reached, the lot will remain unsold.

Payment

You will receive payment within 35 working days from the day of the sale, provided the payment on behalf of the purchaser is complete, with the issue of a detailed invoice reporting commissions and any other charges applicable.

Commission

Pandolfini CASA D'ASTE S.r.l. will apply a 13% (plus V.A.T.) commission which will be deducted from the hammer price.



PANDOLFINI TEMPO

IL SISTEMA PIÙ SEMPLICE PER ACQUISTARE ALL'ASTA

Potete aggiudicarvi una varietà di oggetti d'arte, arredi, dipinti, vini, gioielli, orologi, disegni. Le aste sono curate dai nostri esperti.



1 Partecipare è molto semplice.
Vai sul calendario aste e cerca il logo.



2 Sfoglia il catalogo on line come per le aste tradizionali.
Per fare la tua offerta utilizza il pannello che vedi, come esempio, qui sulla destra con le seguenti funzioni:

- Data e ora del Termine asta
- Countdown del tempo restante al termine asta
- Pulsante offerta con incremento prestabilito
- Inserimento valore offerta massima.

3 Verifica in tempo reale nella tua area riservata **My Pandolfini** lo stato completo di tutte le tue offerte attive. Se non sei ancora registrato registrati.

4 Per registrarti utilizza il modulo standard della registrazione e inserisci un documento valido, il codice fiscale, carta di credito e referenze bancarie. Ti verrà inviata una mail di conferma.

5 Verrai avvertito di variazioni di offerte attraverso mail che ti informeranno se la tua offerta è stata superata o ti sei aggiudicato il lotto.

15/11/2021 09:08:00

TERMINE ASTA

10G 16H 17M 5S

TERMINE RIMANENTE

OFFERTA LIBERA

1000 €
OFFRI

oppure

1000 ▼ EUR

LA TUA OFFERTA MASSIMA

INVIA OFFERTA MASSIMA

🔗 **CONDIZIONI GENERALI**

Per informazioni tempo@pandolfini.it

ASTA 拍卖活动名称 _____ **DATA** 拍卖日期 _____

Cognome | Surname | 姓氏 _____

Nome | Name | 名字 _____

Ragione Sociale | Company Name | 公司名称 _____

@EMAIL | 电子邮箱地址 _____

Indirizzo | Address | 地址 _____

Città | City | 城市 _____ C.A.P. | Zip Code | 邮政编码 _____

Telefono Ab. | Phone | 电话号码 _____ Fax | 传真号码 _____

Cell. | Mobile | 移动电话号码 _____

Cod. Fisc o Partita IVA | VAT | 公司商业登记编号 _____

Banca | Bank | 银行名称 _____

Numero di conto | Account number | 银行帐户号码 _____

Carta di credito | Credit card | 信用卡 _____ Tipo di carta di credito | Credit card type | 信用卡类别 _____

Numero di carta di credito | Credit card number | 信用卡卡号 _____

Intestatario della carta | Cardholder name | 持卡人姓名 _____

Data di scadenza | Expiration date | 到期日期 _____

Codice di verifica | Card security code | 信用卡安全号码 _____

AUTORIZZAZIONE ALL'ADDEBITO SU CARTA DI CREDITO
AUTHORIZATION TO CHARGE ON CREDIT CARD

信用卡支付授权

Io sottoscritto in relazione alla mia partecipazione quale acquirente all'asta numero che si terrà e in relazione ai lotti sopra indicati autorizzo Pandolfini Casa d'Aste ad addebitare tali miei acquisti sulla carta di credito trascorsi 15 giorni lavorativi dalla data dell'asta.

I undersigned in relation with my participation as a buyer at the sale nr. which will be held and in relation to the above-mentioned lots, I authorize Pandolfini Casa d'Aste to charge the purchasesd lots on my credit card after 15 working days from the date of the auction.

签署人.....本人作为买家将参与在(.....年.....月.....日)举行的拍卖会中第.....号竞拍。并如上述拟定，我授权潘多菲尼拍卖行自拍卖日当日起15个工作日后，从本人的信用卡中收取购买拍品的支付款。

Data | Date | 签署日期

Firma | Signature | 签名

PANDOLFINI CASA D'ASTE Palazzo Ramirez Montalvo | Borgo degli Albizi, 26 | 50122 Firenze | Tel. +39 055 2340888-9 | Fax +39 055 244343 | info@pandolfini.it

Cognome | Surname _____

Nome | Name _____

Ragione Sociale | Company Name _____

@EMAIL _____

Indirizzo | Address _____

Città | City _____

C.A.P. | Zip Code _____

Telefono Ab. | Phone _____

Fax _____

Cell. | Mobile _____

Cod. Fisc o Partita IVA | VAT _____

PAGAMENTO | PAYMENT

Assegno intestato a Pandolfini Casa d'Aste | Check to Pandolfini Casa d'Aste

Bonifico Bancario | Bank transfer to
MONTE DEI PASCHI DI SIENA
IBAN: IT 21T 01030 02800 000063650896 - Swift BIC: PASCITMMFIR

VISA MASTERCARD

CARTA # | CARD # _____

Security Code _____ Data scadenza | Expiration Date _____

Firma | Signature _____

NUOVO | NEW RINNOVO | RENEWAL

**SEGNARE LE CATEGORIE DI INTERESSE
PLEASE CHECK THE CATEGORIES OF INTEREST**

ARREDI E MOBILI ANTICHI
OGGETTI D'ARTE, PORCELLANE, MAIOLICHE € 170
FURNITURE, WORKS OF ART,
PORCELAIN AND MAIOLICA
5 Cataloghi | Catalogues

DIPINTI E SCULTURE DEL SEC. XIX € 120
19TH CENTURY PAINTINGS AND SCULPTURES
3 Cataloghi | Catalogues

DIPINTI E SCULTURE ANTICHE € 120
OLD MASTERS PAINTINGS AND SCULPTURES
3 Cataloghi | Catalogues

ARTE ORIENTALE | ASIAN ART € 80
2 Cataloghi | Catalogues

MONETE E MEDAGLIE | COINS AND MEDAL € 80
2 Cataloghi | Catalogues

ARGENTI | SILVER € 170
GIOIELLI E OROLOGI | JEWELRY AND WATCHES
5 Cataloghi | Catalogues

LIBRI E MANOSCRITTI € 50
BOOKS AND MANUSCRIPTS
2 Cataloghi | Catalogues

VINI | WINES € 80
3 Cataloghi | Catalogues

ARTE MODERNA E CONTEMPORANEA € 120
ARTI DECORATIVE DEL SEC. XX E DESIGN
MODERN AND CONTEMPORARY ART
20TH CENTURY DECORATIVE ARTS AND DESIGN
3 Cataloghi | Catalogues

AUTO CLASSICHE | CLASSIC CARS € 80
2 Cataloghi | Catalogues

TOTALE | TOTAL €

RISPEDIRE ALL'UFFICIO ABBONAMENTI - PLEASE SEND THIS FORM BACK TO THE SUBSCRIPTION OFFICE

PANDOLFINI CASA D'ASTE Palazzo Ramirez Montalvo | Borgo degli Albizi, 26 | 50122 Firenze | Tel. +39 055 2340888-9 | Fax +39 055 244343 | info@pandolfini.it

SEDI



FIRENZE

Palazzo Ramirez Montalvo
Borgo Albizi, 26
Tel. +39 055 2340888
info@pandolfini.it



MILANO

Via Manzoni, 45
Tel. +39 02 65560807
milano@pandolfini.it



ROMA

Via Margutta, 54
Tel. +39 06 3201799
roma@pandolfini.it





大器

PANDOLFINI.COM